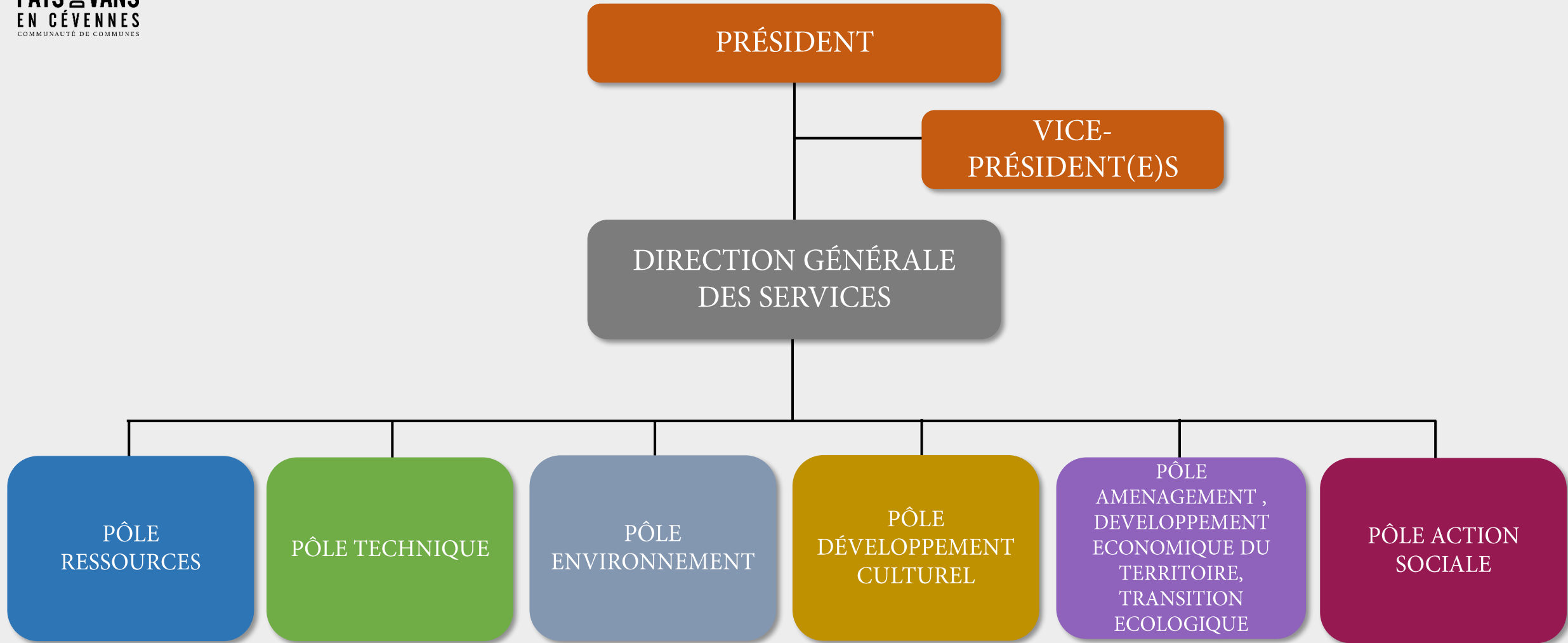


# ORGANIGRAMME GÉNÉRAL

*Emplois permanents créés en conseil communautaire*

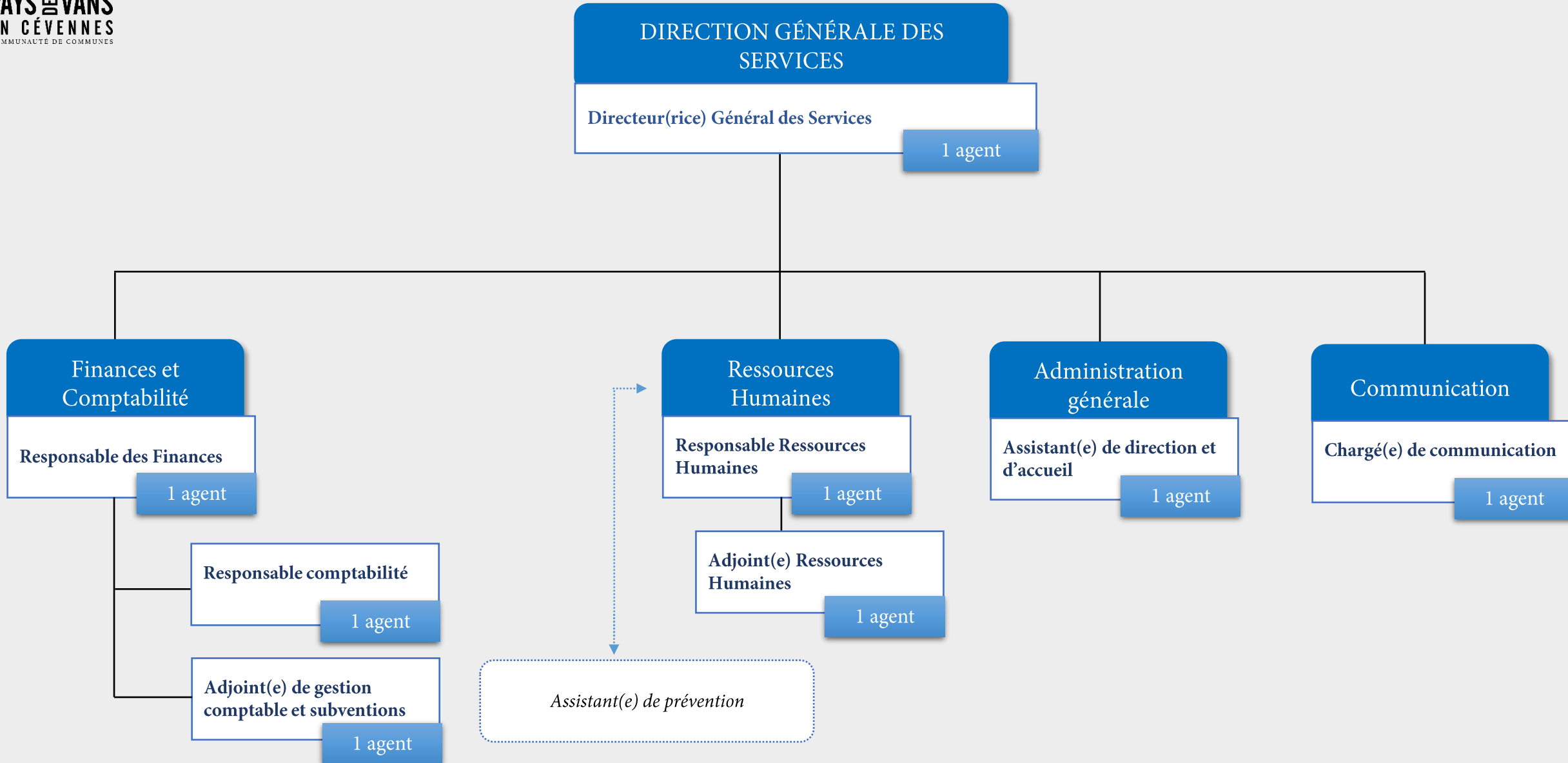




**PAYS DES VANS**  
EN CÉVENNES  
COMMUNAUTÉ DE COMMUNES

# PÔLE RESSOURCES

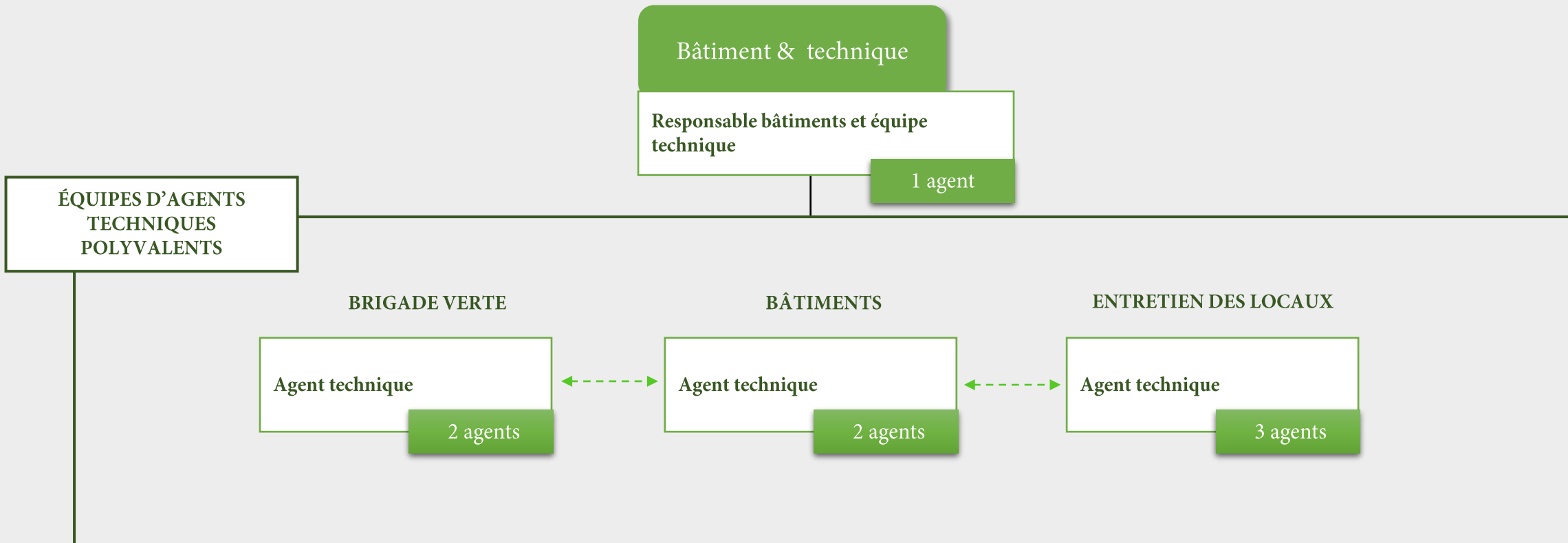
— Lien hiérarchique  
- - - - -> Relation fonctionnelle directe



# PÔLE TECHNIQUE

## Bâtiments et équipes techniques

— Lien hiérarchique  
- - - > Relation fonctionnelle directe



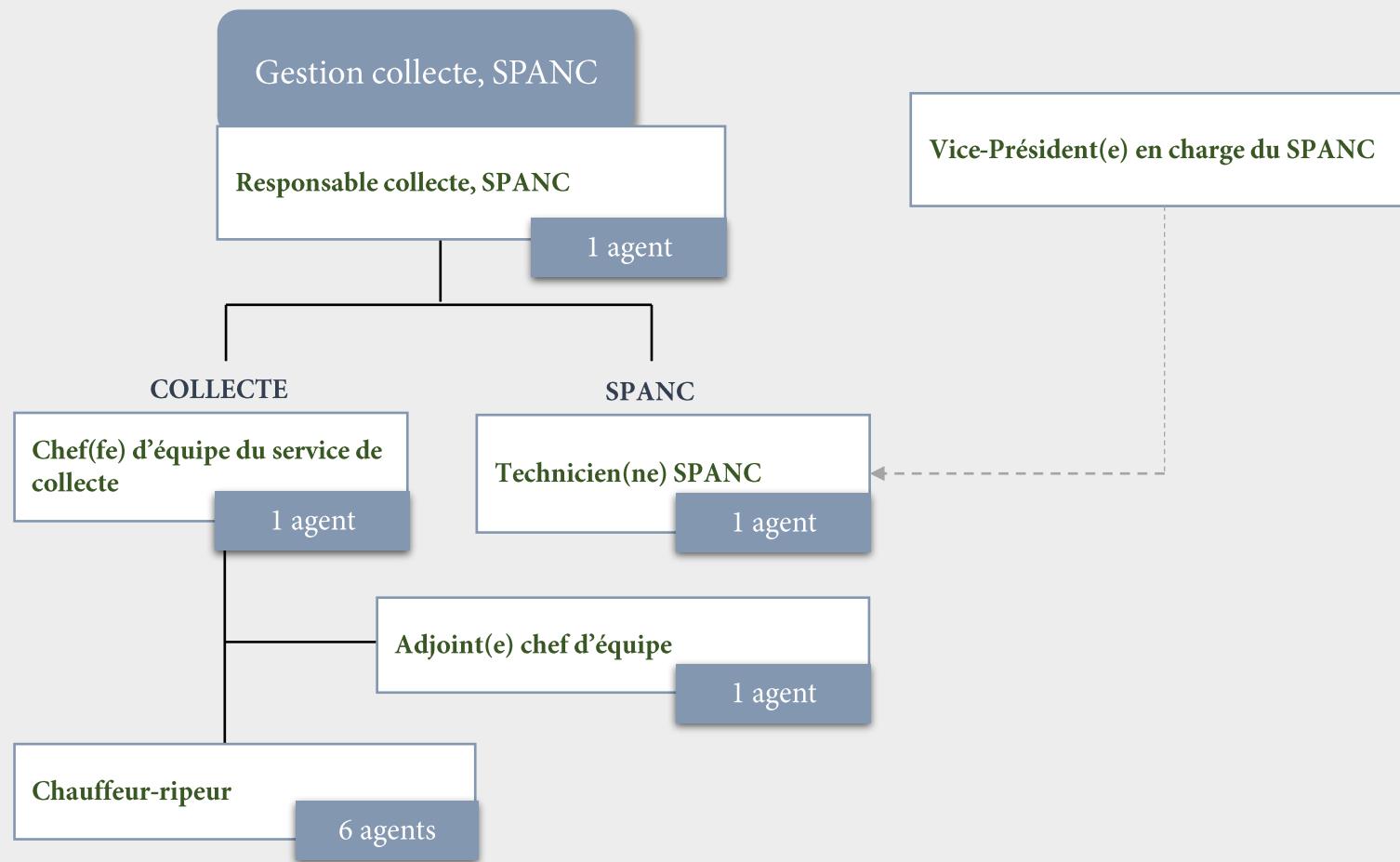


**PAYS DES VANS**  
EN CÉVENNES  
COMMUNAUTÉ DE COMMUNES

# PÔLE ENVIRONNEMENT

## Collecte et SPANC

— Lien hiérarchique  
- - -> Relation fonctionnelle directe

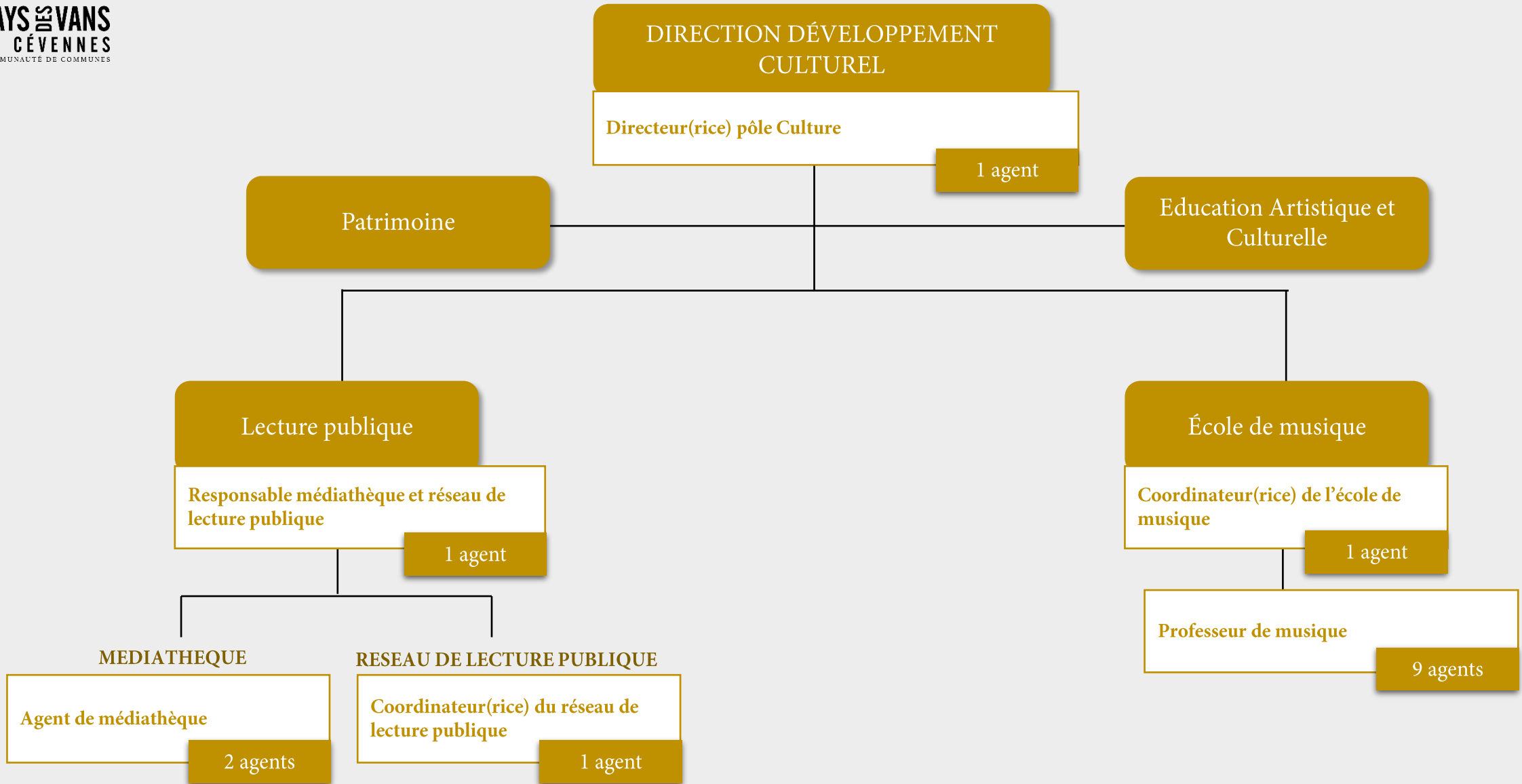




**PAYS DES VANS**  
EN CÉVENNES  
COMMUNAUTÉ DE COMMUNES

# PÔLE DÉVELOPPEMENT CULTUREL

— Lien hiérarchique



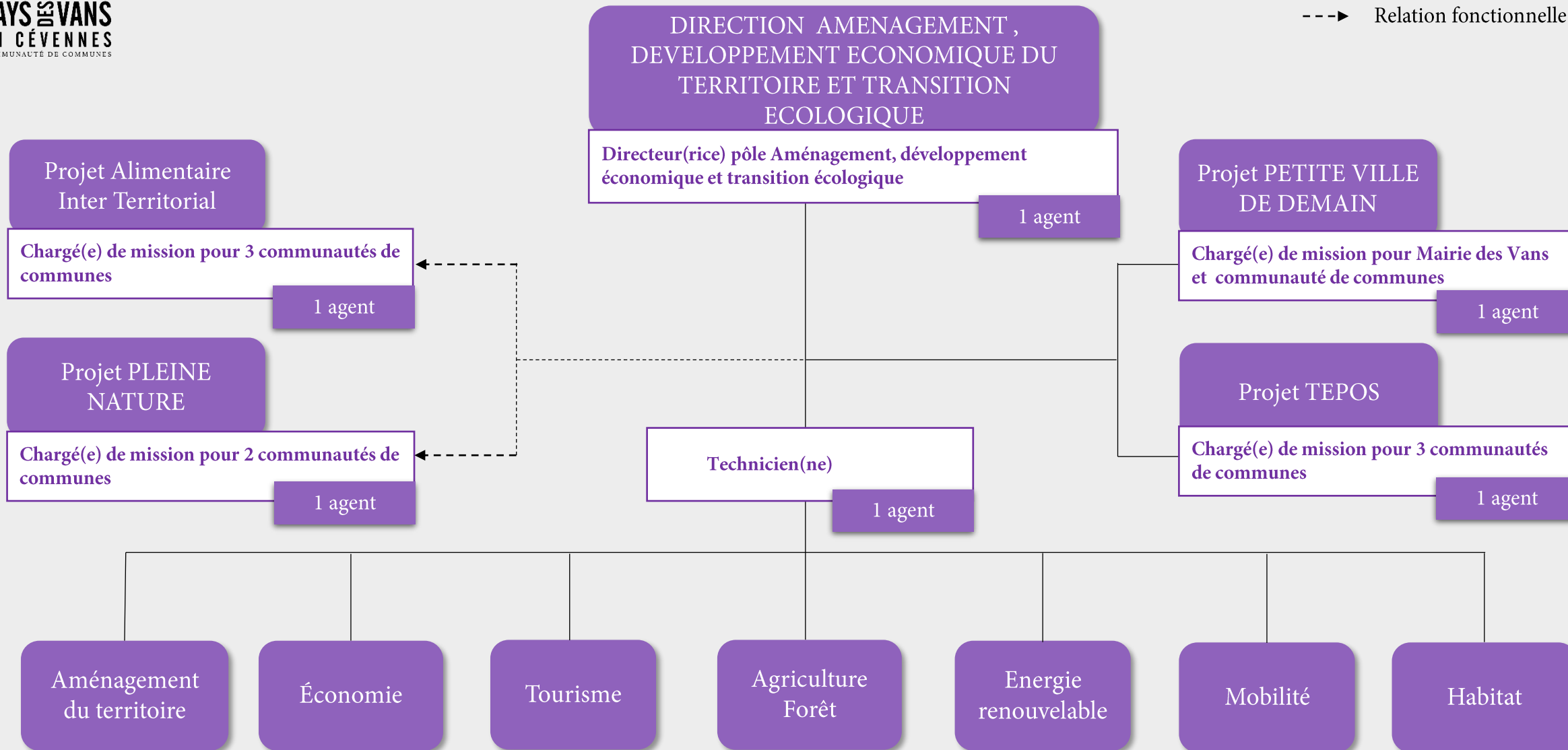


**PAYS DES VANS**  
EN CÉVENNES  
COMMUNAUTÉ DE COMMUNES

# PÔLE AMENAGEMENT , DEVELOPPEMENT ECONOMIQUE DU TERRITOIRE ET TRANSITION ECOLOGIQUE

— Lien hiérarchique

---> Relation fonctionnelle directe





**PAYS DES VANS**  
EN CÉVENNES  
COMMUNAUTÉ DE COMMUNES

# PÔLE ACTION SOCIALE

— Lien hiérarchique

