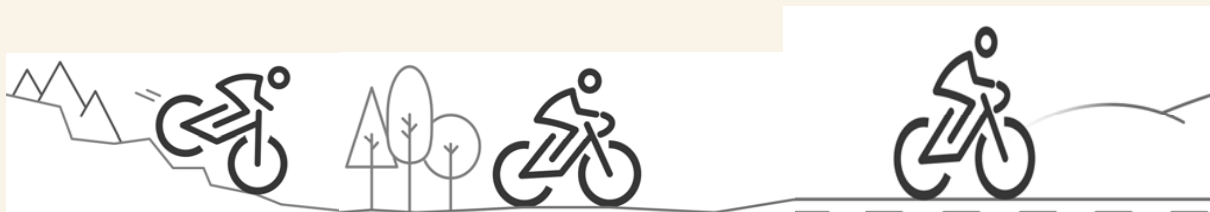


Stratégie pleine nature Cévennes d'Ardèche

En vélo sur tous les terrains:

Prestation d'accompagnement au diagnostic global de l'existant et aux préconisations pour le développement de l'offre vélo des Cévennes d'Ardèche

Communauté de communes du Pays des Vans en Cévennes
30 OCTOBRE 2023 - Chambonas



Ordre du jour

PREAMBULE

De Recreater à une stratégie pleine nature: Pôle pleine nature Cévennes d'Ardèche

PREMIERE PARTIE:

Perspectives et données clés

Quelques chiffres qui parlent

Le vélo parmi les sports de nature pratiqués en AURA

Le vélo et ses multiples pratiquants

SECONDE PARTIE:

Outils d'aide à la décision

L'offre des Cévennes d'Ardèche

Une prestation pour accompagner les décisions



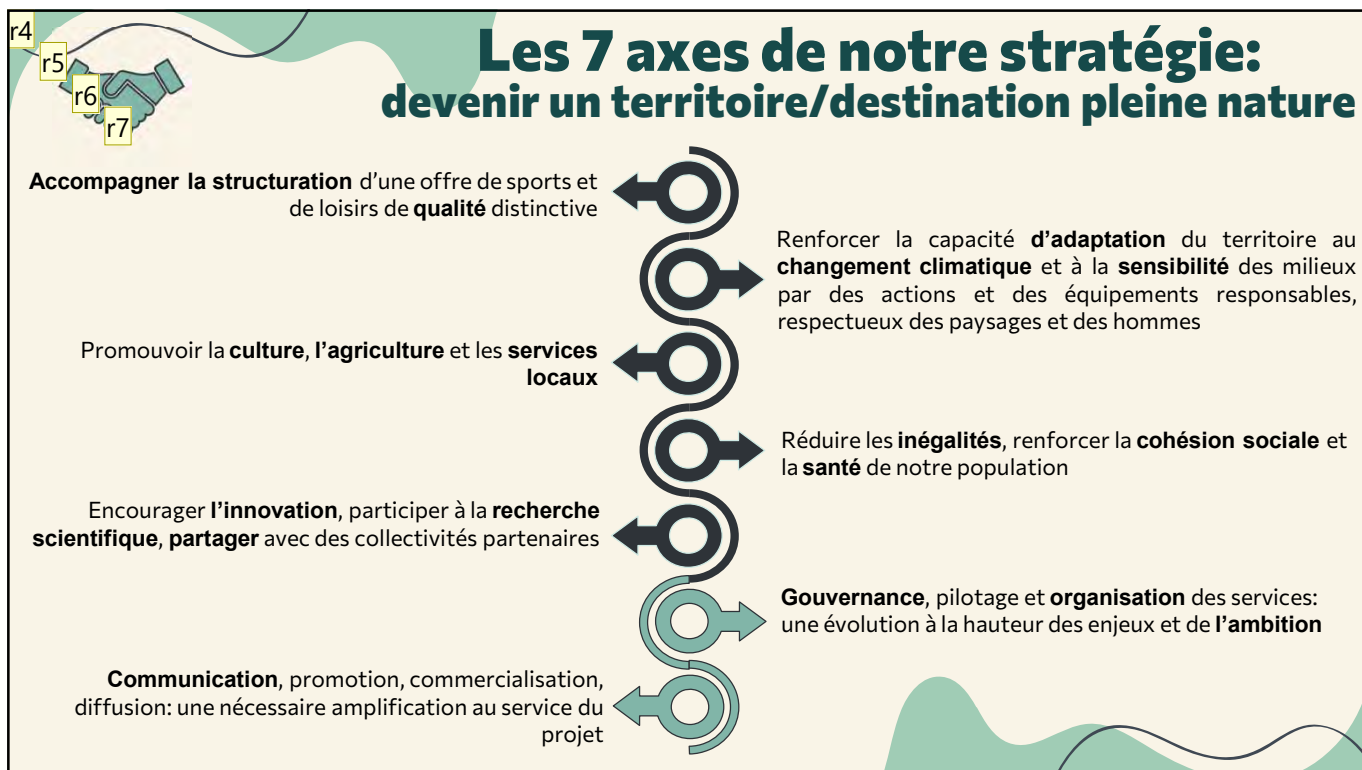
Diapositive 4

r2 4 piliers pour construire la stratégie: territoire (diversité une chance), environnement (richesse à préserver, support d'éducation et de médiation), population locale (jeunesse) tout ça qui oblige à articuler les politiques publiques pour réussir et mettre en oeuvre/vivre la transition

recreator; 13/03/2023

r3 souligner l'importance de la prise en qualité de vie des habitants.

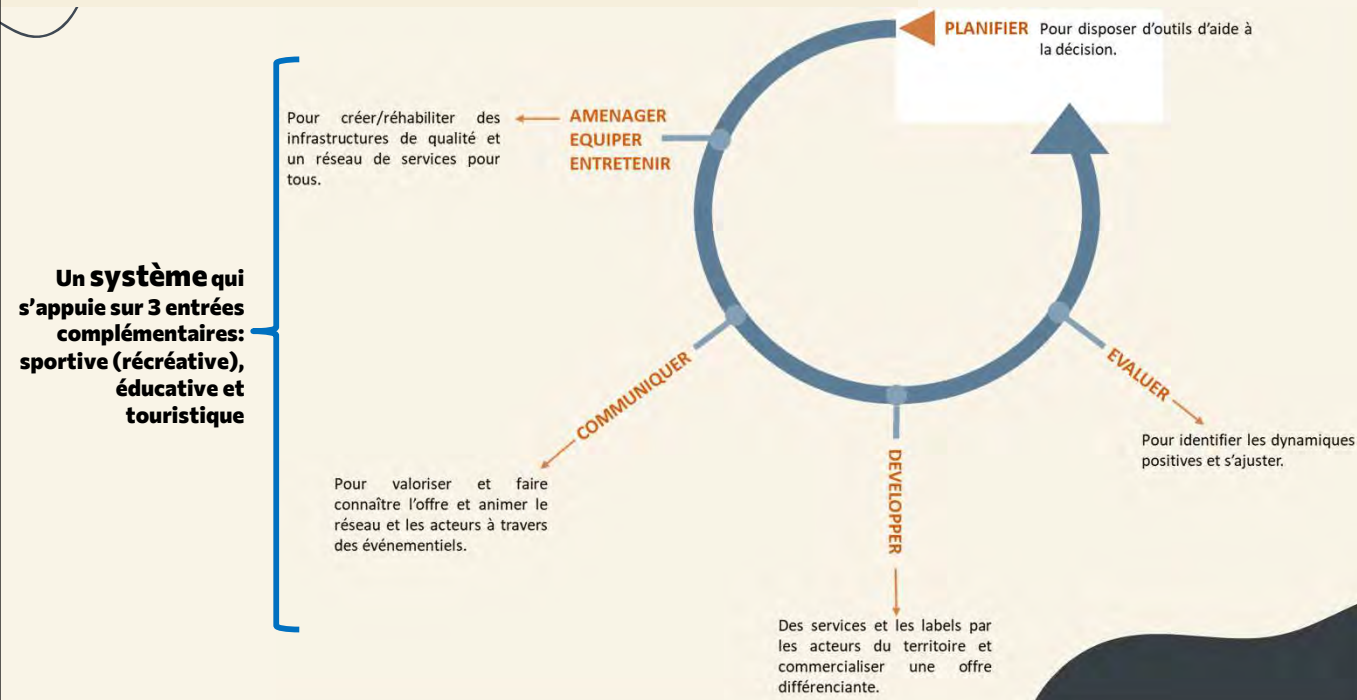
recreator; 13/03/2023



Diapositive 5

- r4** structuration: pratique libre et encadrée /accompagner les professionnels (qualité)/dvepr la pratique scoalire/soutien event
recreator; 13/03/2023
- r5** changement climatique: plaine/piémont/montagne / être proactif dans la recherche de solution/expérimentation / soutien au projet favorisant la mixité des publics pour rationaliser /labelliser/s'outiller en médiation
recreator; 13/03/2023
- r6** donner du sens à l'expérience / recherche/quête/ qu'est ce que l'on raconte/comment je rencontre le terr (event par ex avec produits locaux) / quels services assoicés
recreator; 13/03/2023
- r7** cohésion sociale: sport santé mais aussi savoir rouler à vélo, remise en selle: pourquoi pas dans les mêmes espaces comme pumptrack ou/et parcours de mobilité
recreator; 13/03/2023

Sports et loisirs en nature en Cévennes d'Ardèche



UNE STRATEGIE PERTINENTE



Pôle de pleine nature?

- 1 **territoire** à forte valeur qualitative naturelle et paysagère organisé par les collectivités locales en concertation avec les acteurs locaux qui souhaitent coordonner et développer une offre globale de tourisme et loisirs de nature
- 1 **ambition** pour faire des sports de nature un véritable levier de développement territorial raisonné
- 1 **stratégie** de développement territorial autour des activités de pleine nature et en **cohérence** avec les autres démarches territoriales
- Des **fiches actions** opérationnelles pour mettre en œuvre la stratégie

Contexte

- Continuité des PPN 2015 et 2016 (17 PPN MC)
- Axe 2 de la **Convention Interrégionale Massif Central 2021-2027**
 - > Axe 2: Accompagner les transformations des filières économiques du Massif Central

Idées fortes:

Anticiper les opportunités des mutations à venir (changement climatique, coût énergétique, engouement sports de nature,

Durabilité: mobilité douce, matériaux locaux, gestion des flux, ressource en eaux,

Valorisation: patrimoine matériel et immatériel,

Cibles: visiteurs en provenance du Massif et régions limitrophes, qualité de vie des habitants, un peu pour les jeunes et public handicapé,

Gouvernance: inventer de nouvelles modalités d'organisation, nouveaux produits (immersion expérientiel, bien être, santé)

Axe 2 (2.2 – Capitaliser sur les atouts du MC) : volet sports de nature



PROJETS POUVANT ETRE SOUTENUS

- Mise en réseau interrégionale
- Aménagements favorisant le développement de tourisme de lacs et des rivières
- Aménagements de pôle multi-services en lien avec les SLN
- Création de nouveaux sites touristiques/adaptation de sites majeurs existants (gestion des flux, préservation des espaces nat., équipements innovants pour le transport des visiteurs)
- Aménagements touristiques dédiés ou en lien avec l'observation des ciels étoilés
- Restauration des sentiers de montagne et valorisation de la biodiversité des espaces traversés


PPN saison 2: nouvelles orientations

Attendus de la nouvelle génération:

- Ancrage territorial
- Viser de nouvelles ambitions en matière de durabilité et de sobriété (transition touristique et écologique)
- Intégrer un large partenariat à l'échelle du territoire
- Gagner encore en attractivité

Emergence d'un nouveau modèle:

- Approche/maillage territorial
- Offre 4 saisons
- Approche globale intégrant touristes et population locale
- Nouvelles modalités de gouvernance
- Développement durable et adaptation au changement climatique

 Pérennisation de l'offre

AMI – PPN SAISON 2

- **Dépenses éligibles:** frais de personnel (salaires+coûts indirects) lié à l'animation du pôle sur la base d'un ETP (Taux d'aide: 70%) – Une seule structure éligible par pôle (plafond 79 603 € pour 3 ans)
- **Territoires éligibles:** CDC, PNR, Pays/PETR, C d'agglomération, syndicat (regroupement de collectivités locales)
> la structure chef de file devra disposer de toute la légitimité nécessaire pour animer et porter la stratégie touristique visée.
- Sélection de **15 PPN**
- **3 ans**
- **Dépôt: 13 juillet – 12h**
- Comité de programmation **octobre**

Pôle pleine nature Cévennes d'Ardèche:

Poser une vision collective avec des actions opérationnelles, dimensionnées et réalistes. Cet appel à projet est une réelle opportunité pour corrélérer stratégie et actions

PARTIE 2: STRATEGIE ET PROGRAMME D' ACTIONS A 3 ANS

PROGRAMME D'ACTION À 3 ANS		AXES STRATEGIQUES CONCERNES	MAITRISE D'OUVRAGE	MONTANT DE L'ACTION HT	FINANCEMENT ENVISAGE	PHASAGE 2024-2027	PARTENARIAT
UNIVERS DE PRATIQUES PEDESTRES : Randonnées, Trail							
1.3	Réaliser un audit pour mettre à jour et mieux qualifier l'offre de randonnée pédestre	1,3,6,7	CDCs	40 000 €	TRPN, FEDER	2024	ASSOs, PROs, GestIEN, SPL
1.2	Développer et structurer l'itinérance pédestre Le Cévenol : conception, aménagement, mise en réseau des acteurs et des pôles voisins	1,2,3,5,6,7	CDCs	100 000 €	TRPN, FEDER, LEADER	2024 à 2027	SMA, PPN MlLo, PNR MA, PNC, SPL
1.4	Concevoir et aménager 6 sentiers en lien avec notre patrimoine agricole	1,2,3,6,7	Communes	200 000 €	TRPN, FEDER, DETR, AR, FNAADT	2024 à 2027	PNR MA, PNC, MondAgri, GestIEN, SPL, CDCs
1.5	Concevoir et aménager une offre de courtes balades au départ des villages	1,2,3,6,7	Communes	90 000 €	TRPN, FEDER, DETR, AR	2024 à 2027	PNR MA, PNC, SPL, CDCs
1.6	Développer et structurer une offre trail	1,2,3,6,7	CDCs	70 000 €	TRPN, FEDER	2025 à 2027	ASSOs,
SOUS TOTAL DES ACTIONS A 3 ANS				500 000 €			
UNIVERS DE PRATIQUES CYCLES : Cyclo route, Gravel, VTT							
2.1	Aménager une offre de circuits en boucle	1,3,4,6,7	CDCs	90 000 €	PAM, TRPN, FEDER, LEADER	2023-2024	ASSOs, PNR MA
2.2	Développer et structurer une offre itinérante sur chacune des pratiques	1,2,3,6,7	CDCs	90 000 €	PAM, TRPN, FEDER	2023 à 2024	ASSOs, SMA, PPN MlLo, PNR, PNC, ONF
2.3	Concevoir et aménager 3 boucles en lien avec notre patrimoine agricole	1,2,3,6,7	Communes	70 000 €	TRPN, FEDER, DETR, AR	2024 à 2027	PNR MA, PNC, MondAgri, SPL, CDCs
2.4	Créer un réseau d'espaces d'accueil des pratiquants (station de lavage, petite réparation, aire de pique-nique)	1,3,4,6,7	Communes	150 000 €	TRPN, FEDER, DETR, AR, DF-Vélo	2024 à 2027	ASSOs, PNR MA, PROs, SP, CDCs
2.5	Développer et animer un réseau d'acteurs labellisés Accueil Vélo	1,2,6,7	SPL	50 000 €	TRPN, FEDER	2024 à 2027	ADT07, PROs, CDCs
2.6	Obtenir la labellisation FFCVTT, FFC Gravel, FFC Cyclo	1,2,3,4,5,6,7	CDCs	20 000 €	TRPN, FEDER	2027	ASSOs, PROs SPL
SOUS TOTAL DES ACTIONS A 3 ANS				470 000 €			
UNIVERS DE PRATIQUES AQUATIQUES							
3.1	Réaliser une étude de préfiguration d'îlots de fraîcheur en bord de rivière	1,2,3,4,5,6,7	CDCs	15 000 €	TRPN, LEADER	2025	ASSOs, PNR MA, ETATS, SPL
3.2	Accompagner les loueurs au design de service de l'offre canoë	1,2,3,4,5,6,7	Loueurs de canoë	15 000 €	DF, TRPN, LEADER	2023-2025	DEP07, ADT07, PNR MA, CDCs
3.3	Aménager 2 sites de baignade avec aire de sensibilisation	1,2,3,4,5,6,7	CDCs, Communes	100 000 €	TRPN, FEDER, DETR, AR	2024 à 2027	ASSOs, ETATS, SPL
3.4	Editer des outils de sensibilisation et de médiation à l'environnement pour les professionnels du tourisme	2,4,6,7	ENS	25 000 €	TRPN, FEDER, LEADER	2024 à 2026	ASSOs, DEP07, PNR MA, PNC, GestIEN, SPL
3.4	Développer un réseau de parcours pédagogiques en autonomie ou encadré par des professionnels	1,2,4,5,6,7	AAPPMA	20 000 €	TRPN, FEDER, LEADER	2024	PNR MA, UNIV, ASSOs
SOUS TOTAL DES ACTIONS A 3 ANS				175 000 €			
TRANSVERSALITE, ORGANISATION ET GOUVERNANCE AUTOUR DES PRATIQUES							
4.1	Réaliser une étude du foncier répertoriant la typologie des espaces (chemins ruraux, voies privées...)	1,6	Communes	100 000 €	TRPN, FEDER, DETR, AR	2024-2027	ASSOs
4.2	Réaliser une étude de sécurisation des flux du Bois de Paléolive	1,2,5,6	CDCs, Communes	50 000 €	TRPN, FEDER, DETR, AR, LEADER	2024	ASSOs, DEP07, PNR MA, PNC, GestIEN, SPL
4.3	Informier les pratiquants sur les milieux de pratiques	2,4,6,7	ENS	40 000 €	TRPN, FEDER, LEADER	2024 à 2026	ASSOs, DEP07, PNR MA, PNC, SPL
4.4	Conforter et développer un réseau d'école verte de pleine nature	2,4,6	ENS	40 000 €	FEDER, LEADER	2024 à 2027	ASSOs, DEP07, PNR MA, PNC, SPL
4.5	Identifier, concevoir et aménager un réseau de bivouac en lien avec les itinéraires	1,2,3,4,5,6,7	CDCs, Communes	15 000 €	TRPN, FEDER, LEADER, DETR, AR	2024 à 2027	ASSOs, DEP07, PNR MA, PNC, SPL, GestIEN
4.6	Observation : Etat des lieux de la filière et évaluation des retombées économiques	1,6,7	CDCs, SPL	60 000 €	TRPN, DF, FEDER, LEADER	2024 et 2027	ASSOs, PROs, ADT07, PRNSN, UNIV
SOUS TOTAL DES ACTIONS A 3 ANS				395 000 €			
MARKETING ET COMMUNICATION							
5.1	Formaliser une charte à partir du contenu Recreater	2,3,4,6,7	SPL	15 000 €	TRPN, FEDER, LEADER	2024	UNIV, ADT07, PROs, ASSOs, PNR MA, PNC
5.2	Réaménager et scénariser les bureaux d'accueil touristique	2,3,6,7	SPL	150 000 €	TRPN, FEDER, LEADER	2025 à 2027	ASSOs, Privés, PNR MA
5.3	Développer une communication dédiée : site web, éditions, productions de contenu, traduction	2,3,6,7	SPL	140 000 €	DF, TRPN, FEDER, LEADER	2024 à 2027	ADT07, CRT
5.4	Elaborer une stratégie presse et média	2,3,6,7	SPL	30 000 €	TRPN, FEDER, LEADER	2024 à 2027	ADT07, CRT
5.5	Réaliser une étude pour la structuration d'un service commercial	6,7	SPL	20 000 €	TRPN, FEDER, LEADER	2024	ADT07
5.6	Créer des séjours en lien avec notre ADN	1,2,3,6,7	SPL	15 000 €	TRPN, FEDER, LEADER	2024 à 2027	ADT 07, CRT
5.7	Outiller les professionnels (professionnalisation)	1,2,3,5,6,7	SPL	15 000 €	DF, TRPN, FEDER, LEADER	2025	ADT07, organismes de formation
5.8	Promouvoir le pôle pleine nature à travers un événementiel phare et multi acteurs	1,2,3,4,5,6,7	CDCs, Communes, ASSOs	25 000 €	TRPN, FEDER, LEADER	2027	ASSOs
SOUS TOTAL DES ACTIONS A 3 ANS				410 000 €			
TOTAL DE L'ENSEMBLE DES ACTIONS				1 860 000 €			
OUTILS FINANCIERS							
MAITRISE D'OUVRAGE		FNAADT-DESTINATION France		SMA		PARTENAIRES	
CDCs	Communes et de communes	DF	Plan Avenir Montagne	PNR	Syndicat mixte de la Montagne Ardéchoise	ADT07	Agence départementale touristique de l'Ardèche
PNR MA	Parc naturel régional des Monts d'Ardèche	PAM	Destination France – Développer le vélo tourisme porté par l'ADEME	PPN	Pôle pleine nature Mont Lozère	ONF	Office national des forêts
SPL	Communes	DF-velo	Fonds Européen de développement Economique et régional	MlLo	Parc naturel régional des Monts d'Ardèche	MondA	Monde agricole
Commune s	Association Agréée pour la Pêche et la Protection du Milieu Aquatique	TRPN	Liaisons entre actions de développement de l'économie rurale	PNR	Parc national des Cévennes	griv	Université, milieu scolaire
AAPPMA	Espace Naturel Sensibles	LEADER	Dotation d'équipement des territoires ruraux	MA	Associations Professionnelles	UNIV	Services de l'Etat (DDT, DREAL)
ENS		DETR	Aout ruralité (Département 07)	ASSOs	PROs	ETATS	SPL Cévennes d'Ardèche
		AR	Contrat région	PROs	DEP07	SPL	Comité régional du tourisme AURA
		ConReg		DEP07		CRT	

DATE A RETENIR

4, 5 et 6 décembre:

- Accueil des Pôles pleine nature du Massif Central à... MONTSELGUES

4 demies-journées pour **échanger** sur la thématique du vélo et de la randonnée, pour **mettre en lien** terrain et outil de comptage (outdoorvision) et **se connaître** entre Pôles (programmation 2021-2027)

UNIVERS DU VELO

PREMIERE PARTIE:

Perspectives et données clés

Des chiffres... qui parlent

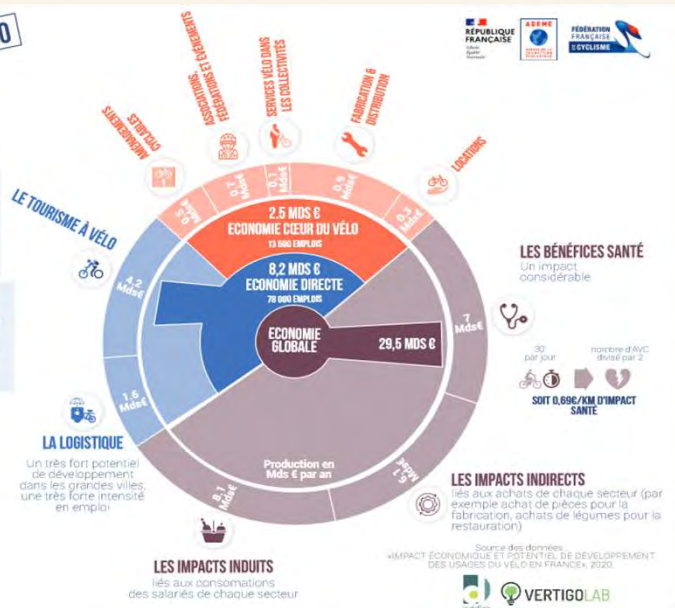
En 2021, en France, ont été acheté plus de vélos que de voitures

(Selon l'Union Sport et Cycle, en 2021, **2,7 millions de vélos neufs** se sont vendus en France contre **1,8 millions de trottinettes électriques** et **1,65 millions de voitures**)



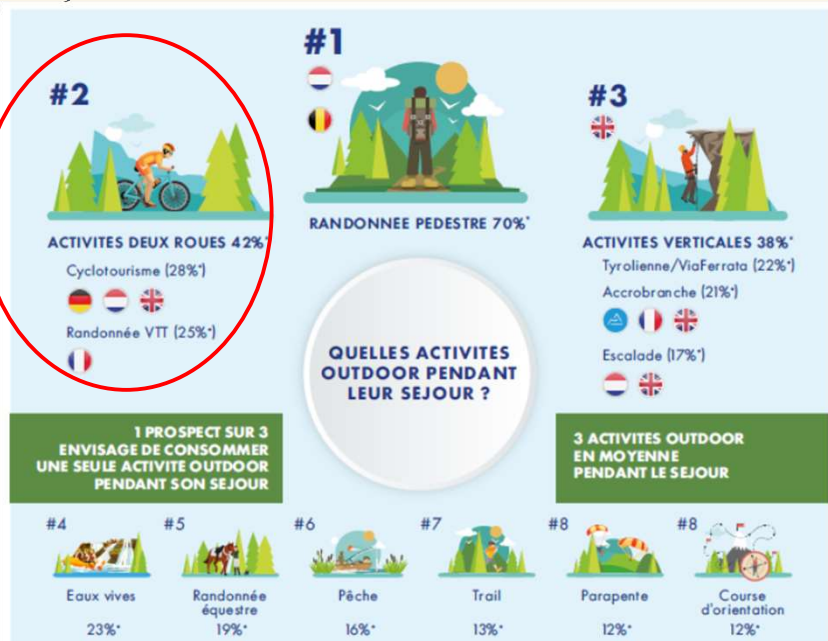
ÉCONOMIE DU VÉLO EN 2020

un impact économique très important, de l'emploi local, une très forte croissance, un tourisme durable, une activité d'avenir



SOURCE: velo-territoires: Infographie_Economie_du_velo_en_2020.pdf

Les sports de nature pratiqués en AURA

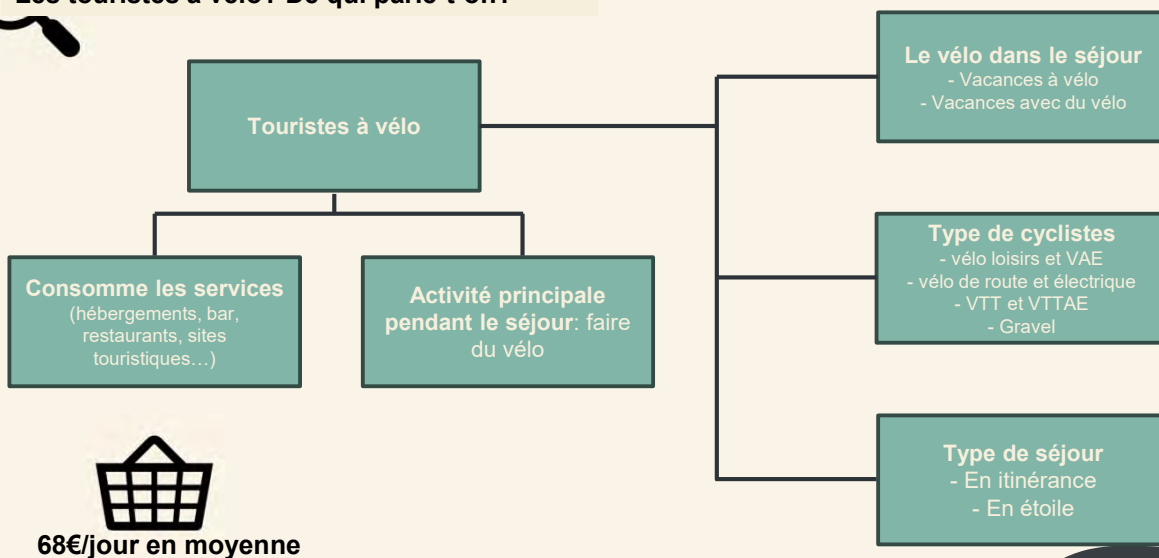


- Pratiques Outdoor en France TOP 5 des pratiques outdoor**
- # 1 Randonnée pédestre
 - # 2 Footing
 - # 3 Nage y compris piscine
 - # 4 vélo sur route ou cyclotourisme
 - # 5 VTT

SOURCE: <https://pro.auvergnherhonealpes-tourisme.com/tourisme-outdoor-queelles-clienteles-pour-les-destinations-d-auvergne-rhone-alpes/>

Le vélo et ses multiples pratiquants

Les touristes à vélo? De qui parle-t-on?



Quelles distances parcourent les touristes à vélo ?

Distance moyenne quotidienne parcourue par...



Distance totale parcourue lors d'un séjour par les itinérants

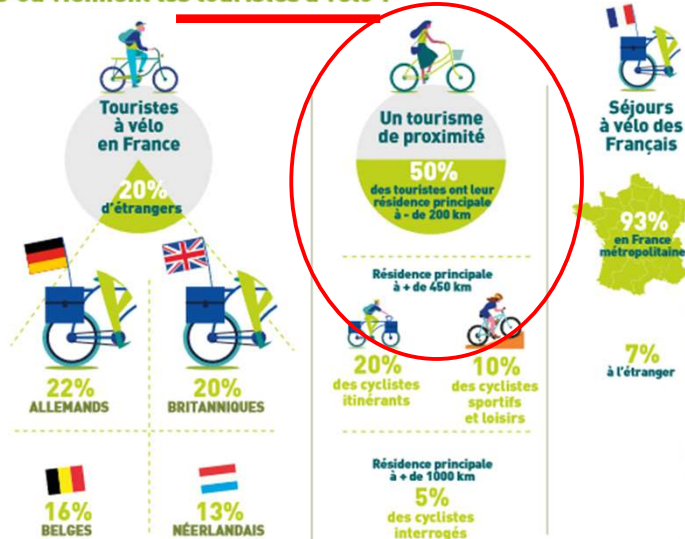
Distance moyenne : **832km au total** Distance médiane : **440km au total**

Quel type de parcours privilégient les touristes à vélo ?



SOURCE: Vélo et territoires – Développer le tourisme à vélo dans les territoires- octobre 2021

D'où viennent les touristes à vélo ?



Avantages des ailes de saison:

- + courts séjours,
- + températures clémentes,
- + disponibilités chez les hébergeurs

SOURCE: Vélo et territoires – Développer le tourisme à vélo dans les territoires- octobre 2021

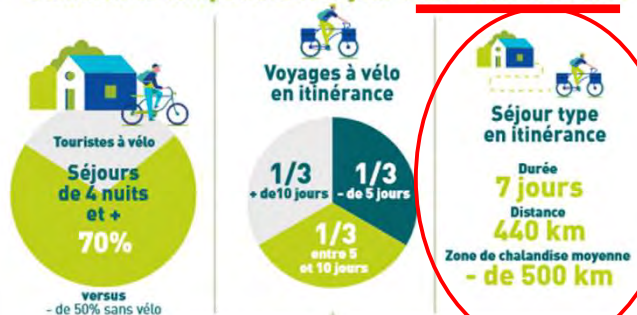
À quelle saison pédalent les touristes à vélo ?

L'été... Mais le tourisme à vélo permet d'allonger la saison touristique.

En France, le **printemps et l'automne** sont, de fait, des saisons propices au tourisme à vélo.

Sur des sites à forte fréquentation itinérante les compteurs relèvent de fortes fréquentations s'étendant des mois d'avril à octobre.

Combien de temps dure le séjour d'un touriste à vélo ?



Plus la durée du séjour des itinérants est longue, plus la distance moyenne parcourue par jour est courte. En effet, les cyclistes itinérants s'arrêtent parfois une journée complète ou roulent un peu moins. Plus la durée de leur séjour est courte, plus la distance moyenne d'accès à l'itinéraire est courte (154km pour un voyage en très court séjour de 1 à 3 jours)

Développer une offre vélo, viser le bon équilibre (sport, éducation et tourisme)

Pour créer des infrastructures (itinéraires et jalonnement) de qualité et un réseau de services pour tous.

AMENAGER
EQUIPER
ENTREtenir

Pour valoriser et faire connaître l'offre et animer le réseau et les acteurs à travers des événementiels.

COMMUNIQUER

Des services et les labels par les acteurs du territoire et commercialiser une offre différenciante.

DEVELOPPER

PLANIFIER Pour disposer d'outils d'aide à la décision.

EVALUER Pour identifier les dynamiques positives et s'ajuster.



PLANIFIER Pour disposer d'outils d'aide à la décision.

CÉVENNES D'ARDÈCHE




En vélo sur tous les terrains:
Prestation d'accompagnement au diagnostic global de l'existant et aux préconisations pour le développement de l'offre vélo des Cévennes d'Ardèche






PREAMBULE Les pratiques concernées et associées avec ou sans assistance électrique



	CHEMIN	CHEMIN/ROUTE	ROUTE
Novice	VELO TOUT TERRAIN (VTT)	GRAVEL	CYCLO
Sécurité	TRONC COMMUN: RANDONNEE		CYCLOTOURISME: BOUCLE COURTE
Facilité			CYCLOTOURISME: BOUCLE LONGUE > 120 KM
Tranquillité	Vélo ENDURO (profil descendant sur itinéraire partagé)		CYCLO SPORTIF > 300 KM
En boucle	Vélo DH (descente aménagée en site propre avec retour navette)		
Ludique	Itinérance ou cyclo voyage /Bike packing / Voyage / Clubs pros		
Services			
Expert			

En vélo, sur tous les terrains

L'offre actuelle des Cévennes d'Ardèche



VTT

150 km

(3 boucles PBD, 8 boucles PVC): 3 faciles, 8 moyennes

GTVTT Ardèche
labellisée FFC



2 cols balisés



GRAVEL

240 km

(4 boucles PVC)

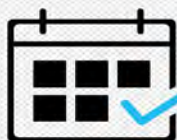


CYCLO ROUTE

2 boucles proposées par l'OT
Boucles de **L'Ardéchoise balisée**

Loisirs: Via Ardèche - 6 km en site propre, jonction avec le Gard

Jonction ville de Joyeuse et son collège/maison médicale



EVENEMENTIEL

L'Ardéchoise, Tour cycliste féminin, La Charlemagne

VTT: Planzolles, Lablachère

Les supports de promotion actuelle: print



Les supports de promotion actuelle: web

<https://rando.cevennes-ardeche.com/>

The screenshot displays the website interface for 'CÉVENNES d'ARDECHE'. On the left, a navigation menu lists various activities: A PIED, ITINÉRAIRES, VÉLO, VTT, VÉLO GRAVEL, TRAIL, Hébergements, Restaurants, Producteurs, Patrimoine Naturel, and Sites de Visite. The main content area features a topographic map of the region with several cycling routes highlighted in different colors. To the right of the map, there is a list of 16 results for cycling routes. The visible results include:

- Dolmens: Belvédère de Bourbouillet** (LABLACHÈRE - 3 h - 17,2 km - D+ : 190 m - Facile)
- Promenade Vanséenne** (CHAMBONAS - 1 h - 9,2 km - D+ : 110 m - Très facile)
- VTT au Pays des Vans : circuit n°5 (Les Vans)**
- VTT au Pays des Vans : circuit n°4a**

Préalables

“Prestation d’accompagnement au diagnostic global de l’existant et aux préconisations pour le développement de l’offre vélo des Cévennes d’Ardèche”



- Mise en place d’un espace vélo territorial
- 3 entrées complémentaires: sportive (récréative), éducative et touristique
- Méthodologie de labellisation Fédération Française de Cyclisme (FFC)
- Favoriser le PDIPR

Pratiques concernées:

VTT et disciplines associées (Enduro)
GRAVEL
Cyclo route

En vélo, sur tous les terrains

Objet de la consultation



PLANIFIER Pour disposer d'outils d'aide à la décision.

3 axes de travail:

- Proposer des sites, circuits et itinéraires de pratique du vélo et les services associés après un diagnostic global de l'existant
- Travailler un réseau d'itinérance qualifié des pratiques
- Déterminer les besoins en matière d'aménagements, d'équipements et de services en termes de maillage à l'échelle de la destination

OBJECTIFS:

Développer de façon coordonnée une offre vélo valorisante, variée, complète, cohérente et durable afin qu'à l'horizon 2026 les Cévennes d'Ardèche offre la possibilité de vivre des expériences vélo unique et génératrices de retombées économiques

Méthodologie globale

195 SITES LABELISÉS

13 GRANDES TRAVERSÉES VTT

50 GRANDS TOURS

75 000 KM DE SENTIERS BALISÉS

QU'EST-CE QU'UN SITE VTT-FFC® ?

- > 100 km minimum de sentiers balisés et entretenus
- > Un classement des parcours selon 4 niveaux de difficulté
- > Un contrôle annuel du balisage par un expert missionné par la FFC
- > Un point d'accueil et des points d'information
- > Une permanence téléphonique
- > Un plan panoramique des circuits présentant l'ensemble des parcours et leurs caractéristiques (couleur, dénivelé, distance)
- > Un panneau d'information au départ de chaque circuit
- > Des cartes ou des topo-guides proposés au point d'accueil
- > Un point de lavage pour les VTT
- > Un outillage parfait pour les petites réparations ou réglages de dernière minute
- > Un club support FFC pour animer le site (sorties encadrées, école de VTT pour les plus jeunes, épreuves de masse type Randos d'O[®])

LES PLUS

- > Un parc localif de VTT à proximité du point accueil
- > Des stages sportifs
- > Des WC/douches
- > Un espace Cyclosport (équivalent des Sites VTT-FFC® mais pour une pratique Route) et donc la possibilité de coupler différentes disciplines du cyclisme

QU'EST-CE QU'UN ESPACE CYCLOSPORT ?

Les Espaces Cyclosport s'adressent à tous les amoureux de la Route et tous les niveaux de pratique. Contrôlés chaque année par une personne mandatée par la FFC, ils proposent a minima :

4 PARCOURS CLASSÉS PAR DIFFICULTÉ

> **Vert et Bleu** : Pratique loisir > **Rouge** : Sportif > **Noir** : Cyclistes aguerris

Ces niveaux de difficulté sont déterminés à partir d'une grille d'évaluation reposant sur 2 critères objectifs :

- > **Distance** : comprise entre 0 et 140 km, le nombre d'étoiles est déterminé par une fourchette kilométrique
Exemple : 2* pour un parcours de 41 à 60 km
- > **Dénivelé** : le nombre d'étoiles est défini par un plateau en matière de dénivelé positif cumulé
Exemple : 3* pour un dénivelé cumulé situé entre 600 et 900 m

Pour garantir la sécurité des pratiquants, les itinéraires à faible circulation sont privilégiés de même que les routes minimisant les croisements dangereux.

UN PANORAMIQUE DES CIRCUITS

Situé au point accueil de l'Espace Cyclosport et/ou au départ de chaque parcours, ces panneaux font apparaître les différents circuits (n°, couleur, dénivelé, difficultés physiques) et indiquent la présence de loueurs de cycles, d'ateliers de réparation figurant sur le parcours ainsi que les points d'intérêt touristique.

UN POINT D'ACCUEIL

Via un numéro de téléphone permanent, les pratiquants trouveront toutes les informations liées à l'Espace Cyclosport. Des brochures y sont disponibles lors de la période d'ouverture.

DES PRESTATIONS COMPLÉMENTAIRES

- Selon les Espaces Cyclosport labellisés, les pratiquants trouveront sur le parcours :
- > Parc de location
 - > Un encadrement qualifié (stages sportifs)
 - > Sanitaires (WC, douches)

LE BALISAGE DES CIRCUITS

LE TYPE DE PARCOURS

Cette balise indique le type de circuit et le sens du parcours.

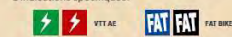
- CIRCUIT LOCAL, balise la plus commune
- GRANDE TRAVERSÉE VTT ou circuit de plus de 80 km
- Circuit traversant un PARC NATUREL RÉGIONAL




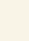
BALISAGE DES PARCOURS SPÉCIFIQUE

Avec des parcours majoritairement descendants, les circuits Enduro font l'objet d'un balisage légèrement différent.



Les circuits VTTAE et Fat Bike disposent également d'indications spécifiques.



Caractéristiques et classification suivant grille FFC							
Distance	6 km	< 11 km - 1 point	11 à 20 km - 2 pts	21 à 40 km - 3 pts	> 40 km - 4 pts		1 point
Dénivelé positif	60 m	< 100 m - 1 point	100 à 250 m - 2 pts	250 à 600 m - 3 pts	> 600 m - 4 pts		1 point
Dénivelé négatif	60 m	altitude minimale	245	altitude maximale	285		
Type de voie	Voie et piste stabilisée ou revêtue						4 points
	Piste en terre ou en herbe de largeur carrossable						2 points
	Sentier et voie étroite						3 points
Technique	Progression ne nécessitant aucune technique particulière						1 point
	Progression nécessitant un premier niveau de pilotage. Présence de petits obstacles, peu nombreux, sans réelles difficultés (ornières, pierres, zones humides)						2 points
	Progression nécessitant des qualités techniques avérées de pilotage. Nombreux obstacles à franchir sur le parcours.						3 points
	Progression nécessitant une parfaite maîtrise de toutes les techniques de pilotage. Parcours très exigeant avec des zones trialisantes sur de nombreux secteurs du parcours, descentes ou montées raides.						4 points
Cotation et niveau	loisir très facile	VERT		4 à 5 pts			total de points 5
	loisir-facile	BLEU		6 à 8 pts			
	sportif difficile	ROUGE		9 à 12 pts			
	sportif-très-difficile	NOIR		13 à 15 pts			

Fiches descriptives avec:

- photos
- précos travaux (temps homme)
- précos balise
- précos descriptif itinéraire pour carto

Propositions issues d'un travail technique avec le prestataire et les techniciens CDCs (+ échanges FFC)... à entériner avec les communes (modalités à définir).

✓ **Proposer des sites, circuits et itinéraires de pratique du vélo et les services associés après un diagnostic global de l'existant**






✓ **Travailler un réseau d'itinérance qualifié des pratiques**

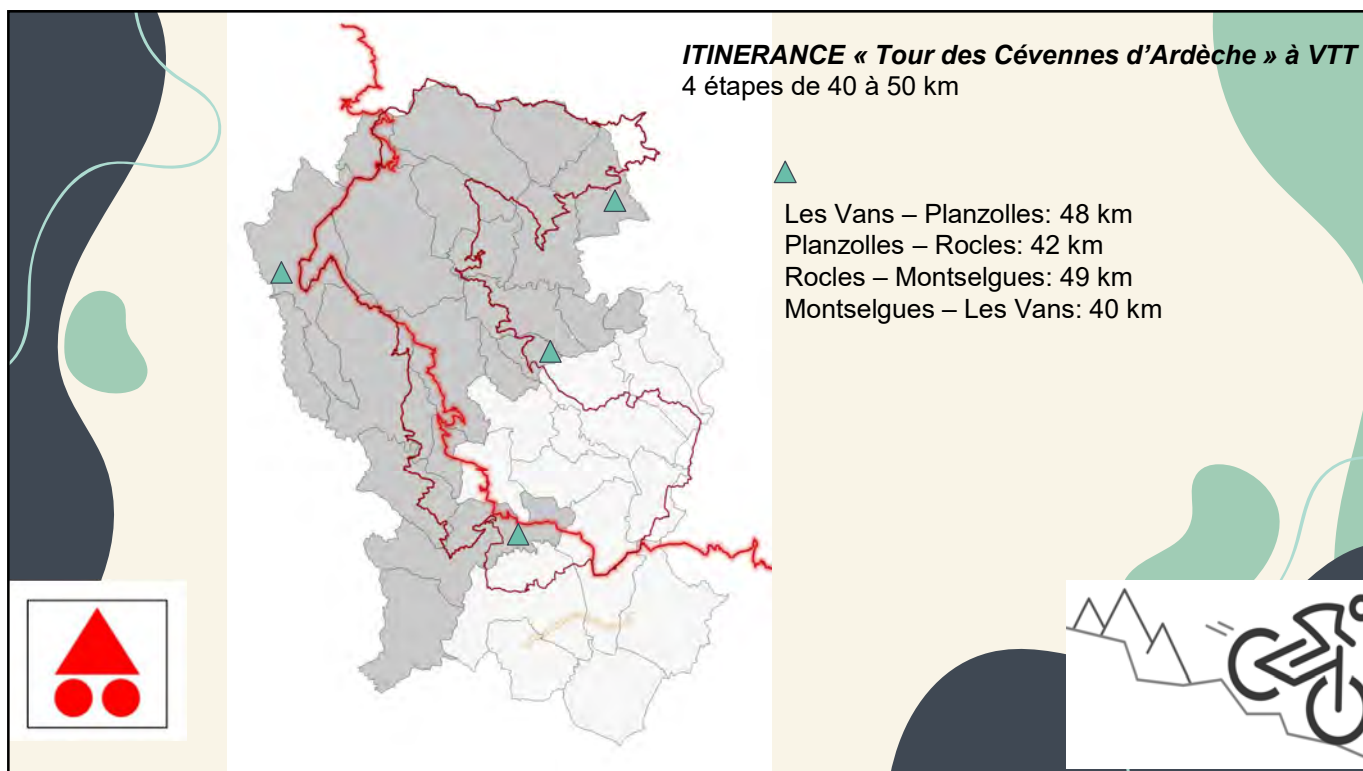
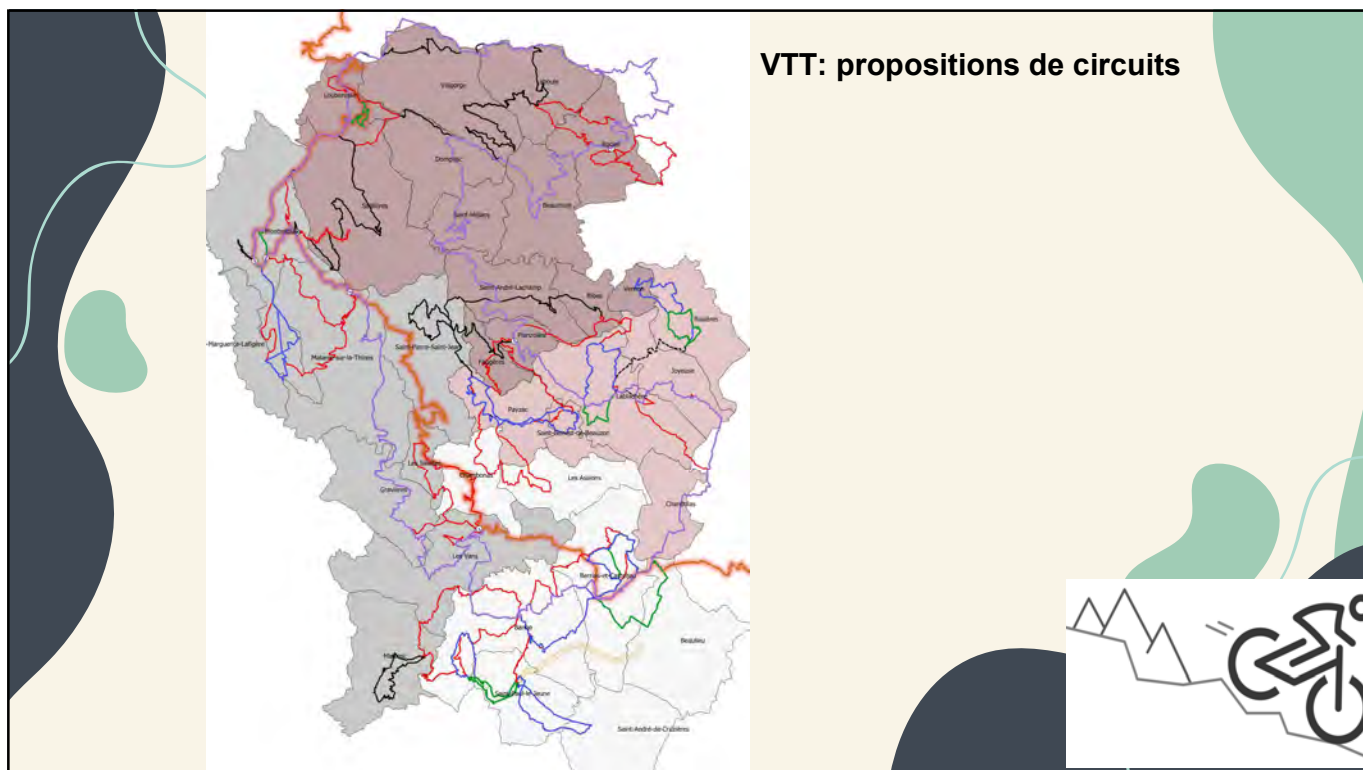
ITINERANCE « Tour des Cévennes d'Ardèche »
4 étapes de 50 à 40 km (180 km au total)

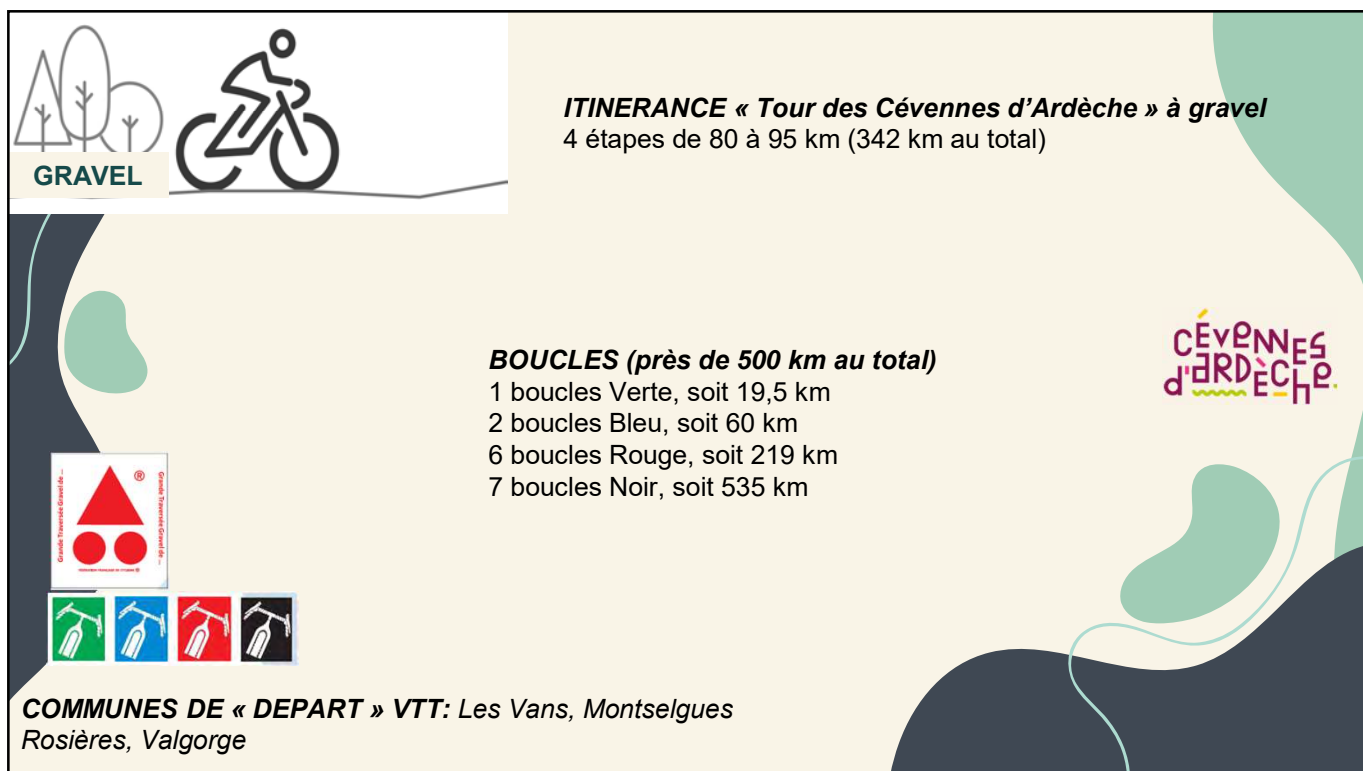
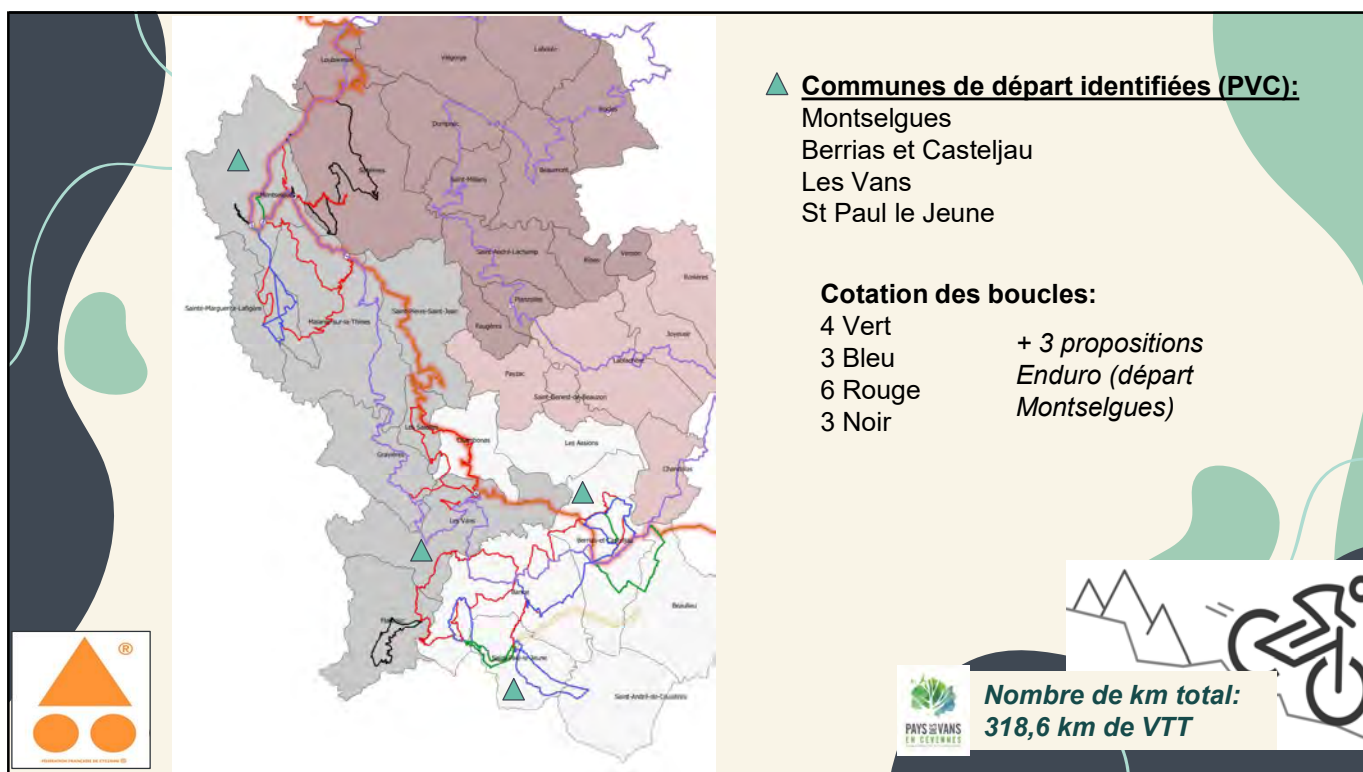
BOUCLES (près de 610 km au total)
7 boucles Verte, soit 63 km
8 boucles Bleu, soit 98 km
10 boucles Rouge, soit 200 km
6 boucles Noir, soit 250 km

PARCOURS ENDURO
3 départs dont 2 Rouge 1 Noir de Montselgues

COMMUNES DE « DEPART » VTT: Saint-Paul-le-Jeune, Berrias-et-Casteljau, Montselgues, Payzac, Lablachère, Les Vans, Rosières, Rocles,, Loubresse





GRAVEL: propositions de circuits

Legend:

- Circuit bleu
- Circuits vert
- Circuits rouge
- Circuits noir
- TCA gravel étape 1, 84km, Les Vans Rosières
- TCA gravel étape 2, 81km, Rosières Valgorge
- TCA gravel étape 3, 89km, Valgorge Montselgues
- TCA gravel étape 4, 82km, Montselgues Les Vans
- Communes Massif Central
- Cévennes d'Ardèche

Présentation d'assistance et d'accompagnement au diagnostic global de l'existant et aux priorités pour la mise à jour de l'offre vélo des Cévennes d'Ardèche

PROPOSITIONS GRAVEL: itinérance et boucles

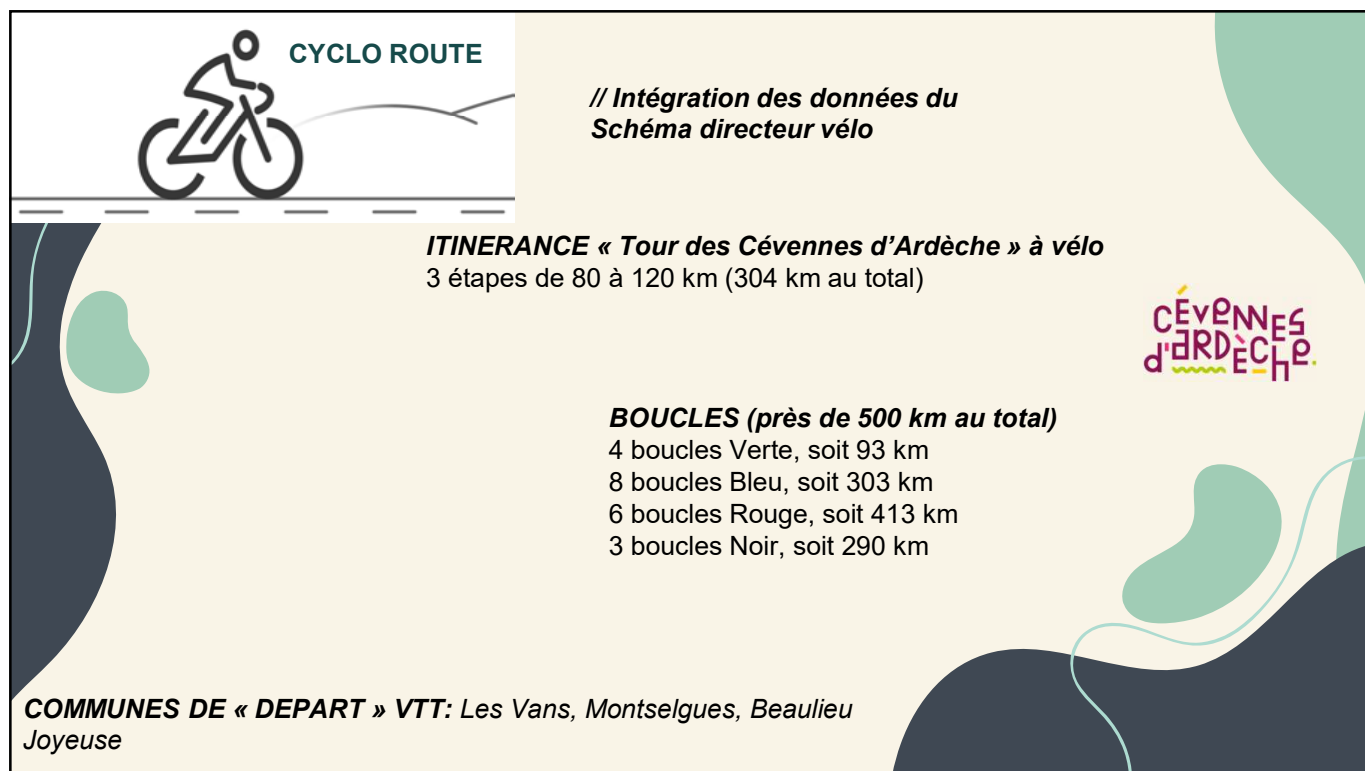
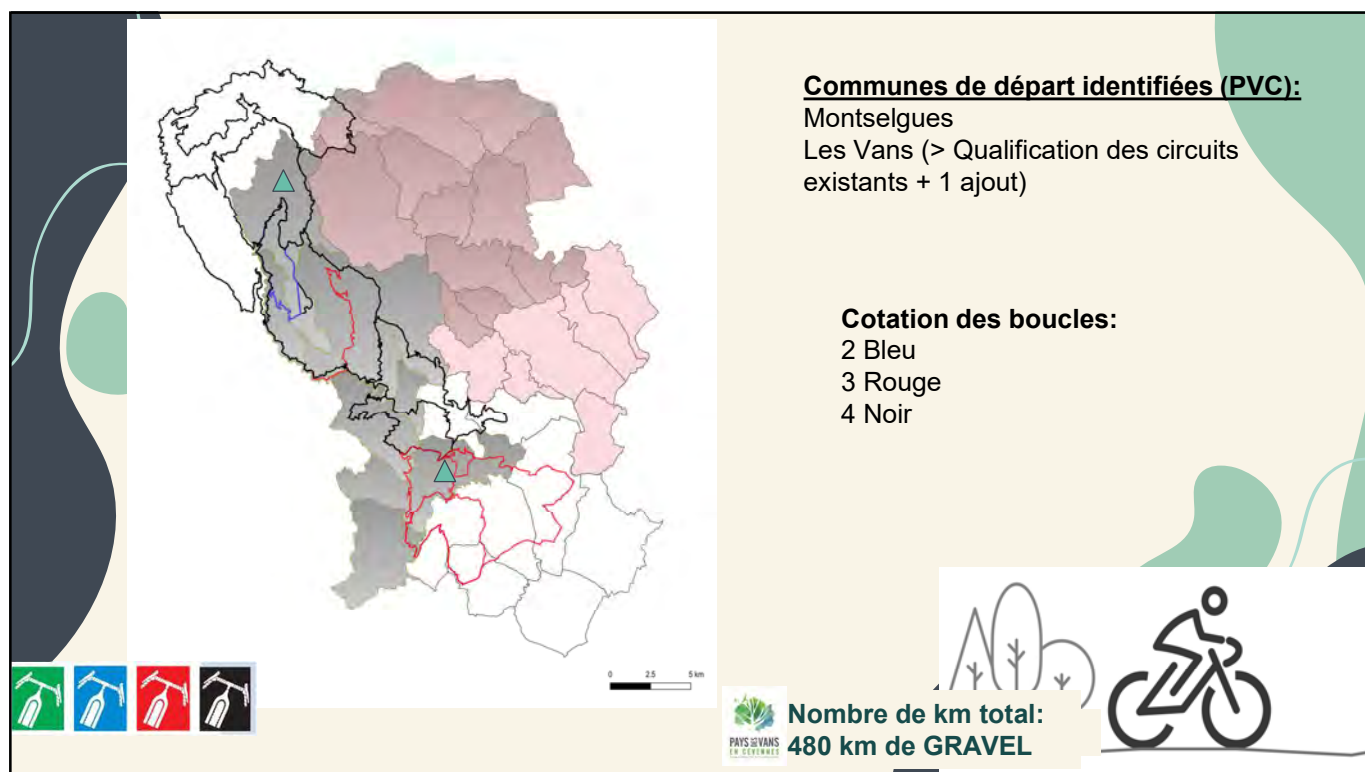
PROPOSITIONS CIRCUITS GRAVEL: Boucles, Itinérance

ITINERANCE « Tour des Cévennes d'Ardèche » à gravel 4 étapes de 80 à 95 km (342 km au total)

Legend:

- Circuit bleu
- Circuits vert
- Circuits rouge
- Circuits noir
- TCA gravel étape 1, 84km, Les Vans Rosières
- TCA gravel étape 2, 81km, Rosières Valgorge
- TCA gravel étape 3, 89km, Valgorge Montselgues
- TCA gravel étape 4, 82km, Montselgues Les Vans
- Communes Massif Central
- Cévennes d'Ardèche

- ▲ Les Vans – Rosières: 84 km
- ▲ Rosières – Valgorge: 81 km
- ▲ Valgorge – Montselgues: 81 ou 95 km
- ▲ Montselgues – Les Vans: 82 km



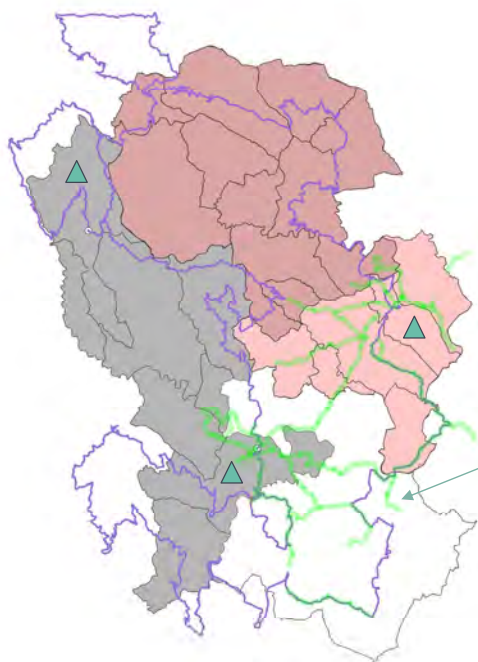
CYCLO: propositions de circuits



Tracés identifiés dans le schéma directeur cyclable



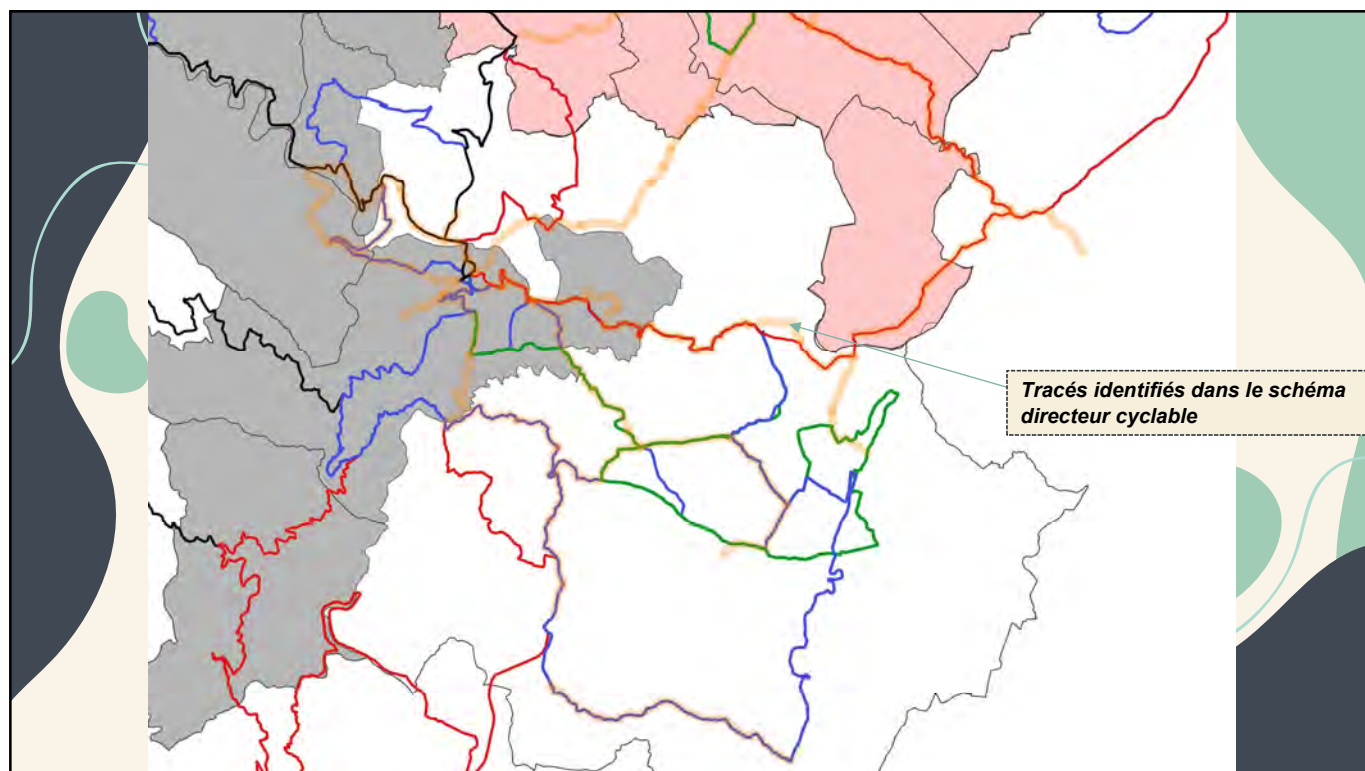
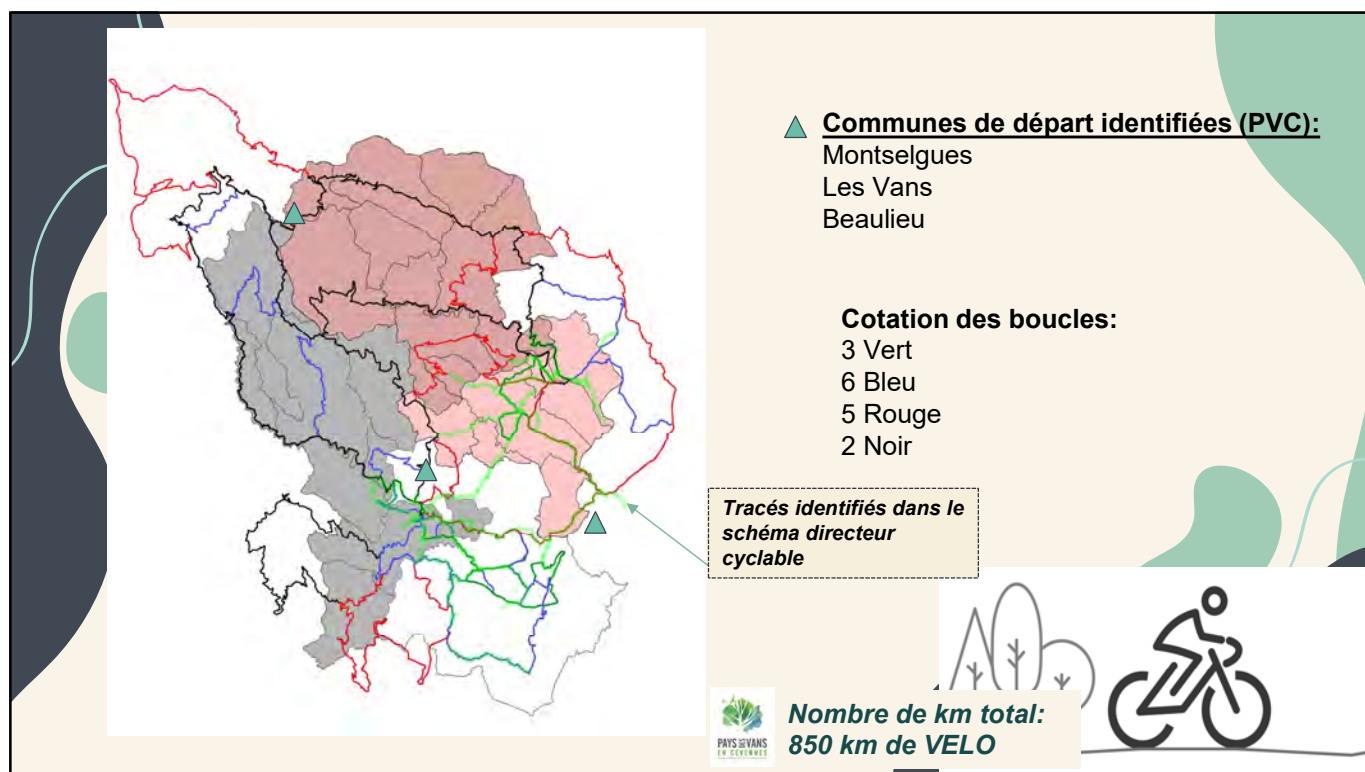
ITINERANCE « Tour des Cévennes d'Ardèche » à vélo 4 étapes de 80 à 95 km (342 km au total)



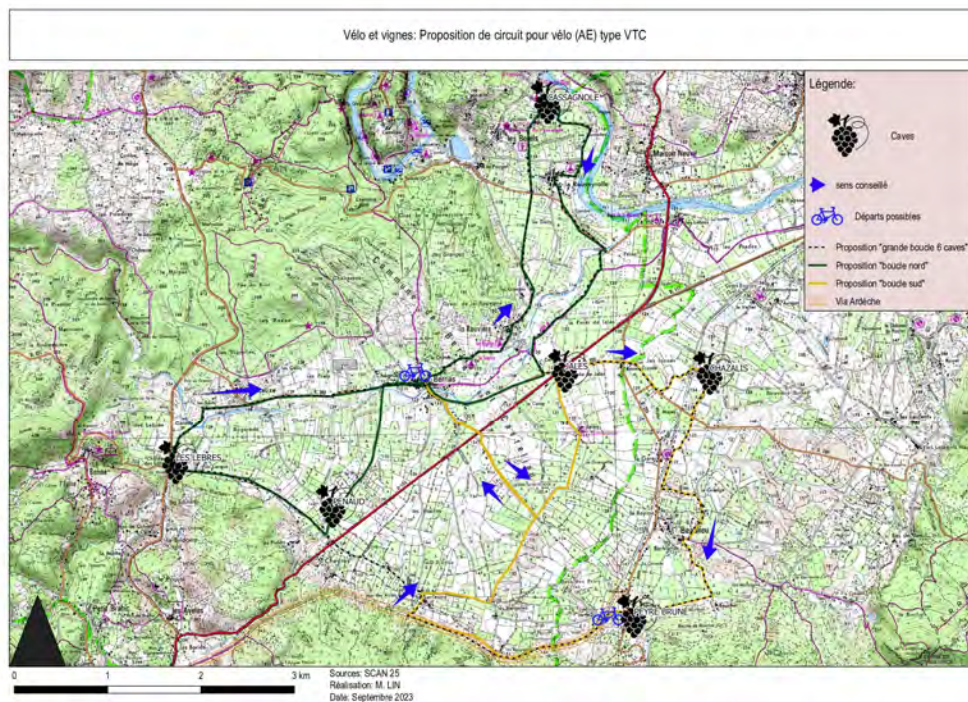
▲ Joyeuse - Les Vans: 122 km
 Les Vans – Montselgues: 80 km
 Montselgues – Joyeuse: 102 km

Tracés identifiés dans le schéma directeur cyclable

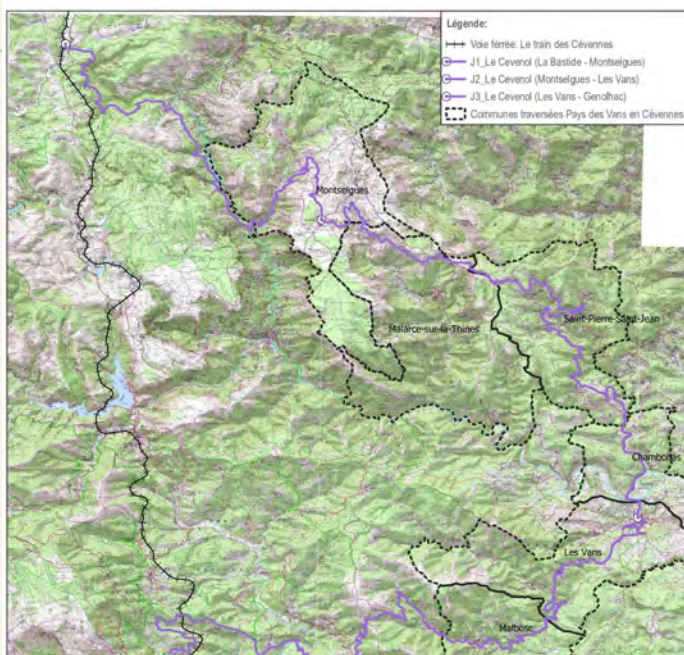




Des projets spécifiques à intégrer dans un « schéma des itinéraires vélo »



LE CEVENOL Proposition Train + VAE Nord/Sud



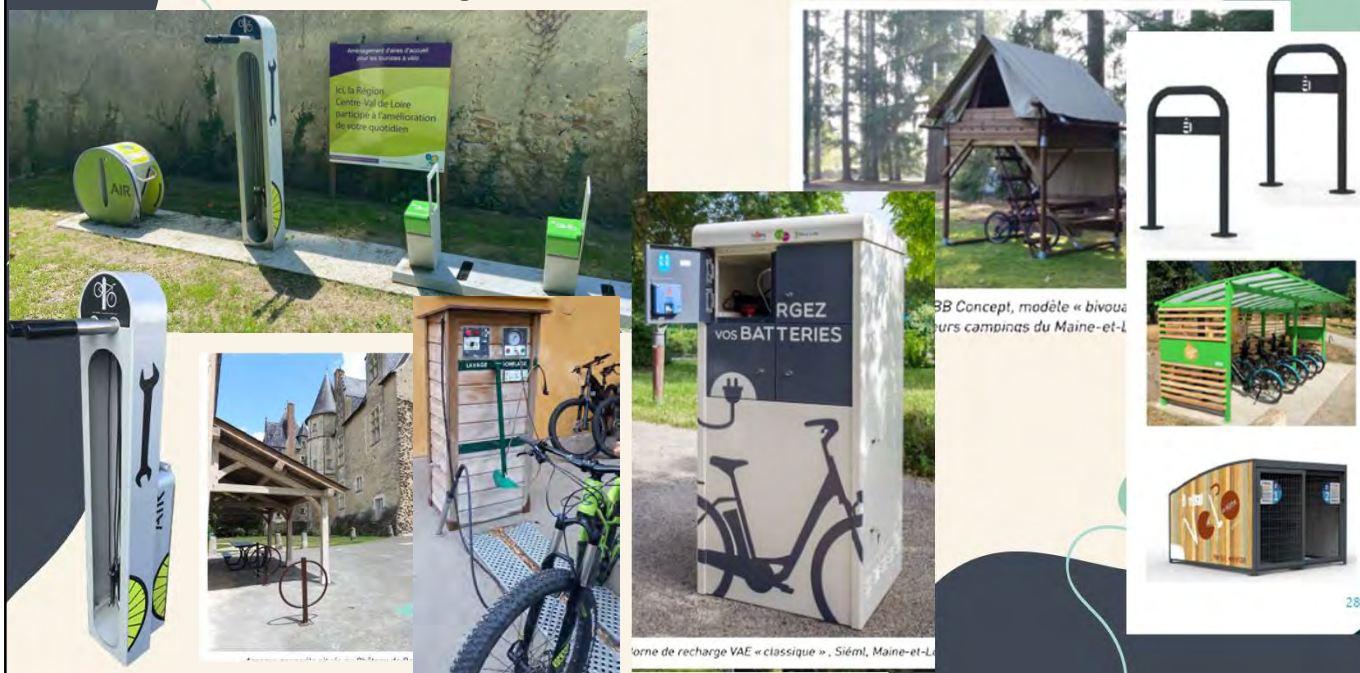
Et...

- pumtrack Lablachère



- Mise en place du savoir-rouler dans les écoles du territoire

✓ Déterminer les besoins en matière d'aménagements, d'équipements et de services en termes de maillage à l'échelle de la destination



Pourquoi développer les équipements vélos ?

- Répondre aux attentes élevées des pratiquants
- Harmoniser l'offre de services existante
- Attirer de nouveaux usagers



A qui sont destinés ces équipements ?

- A tous les types de pratiquants du vélo
- A tous les publics (familles, individuels, personnes en situation de handicap...)
- A tous les types de vélos

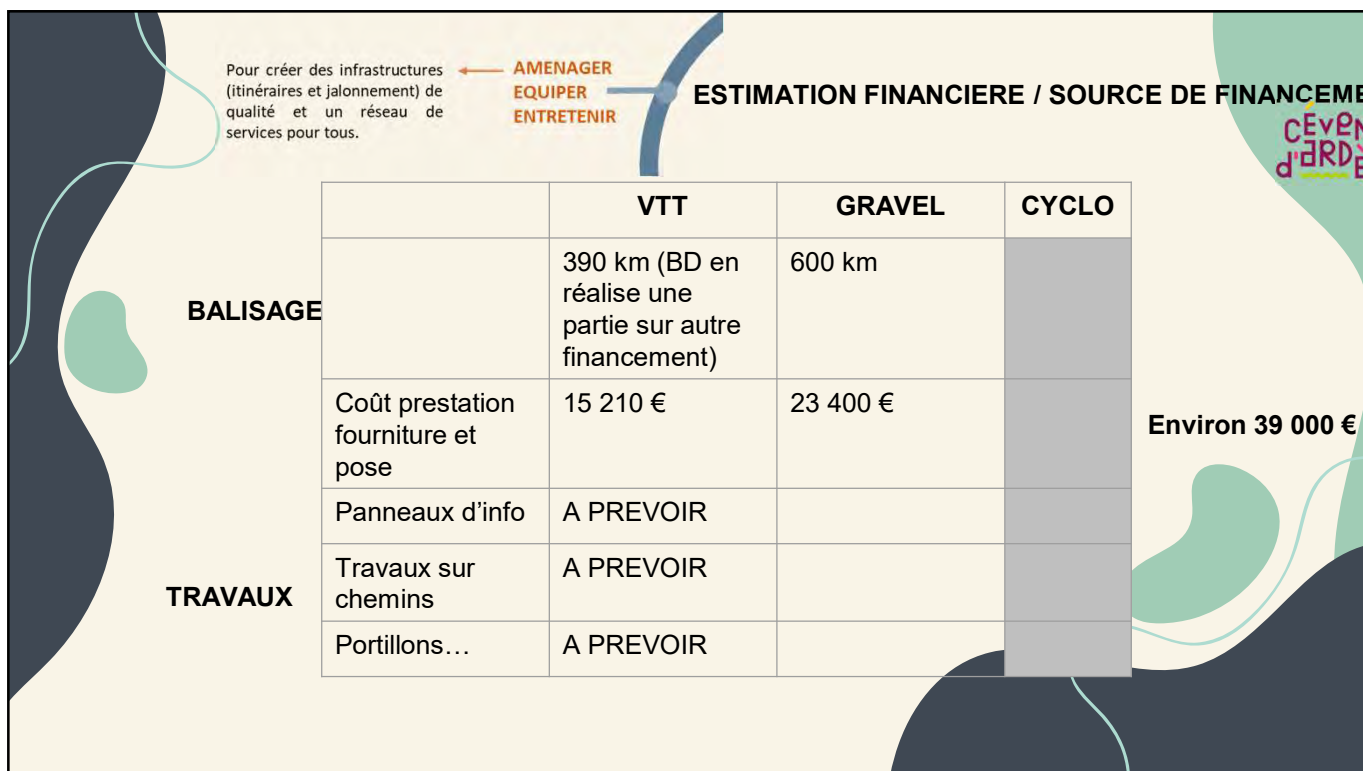
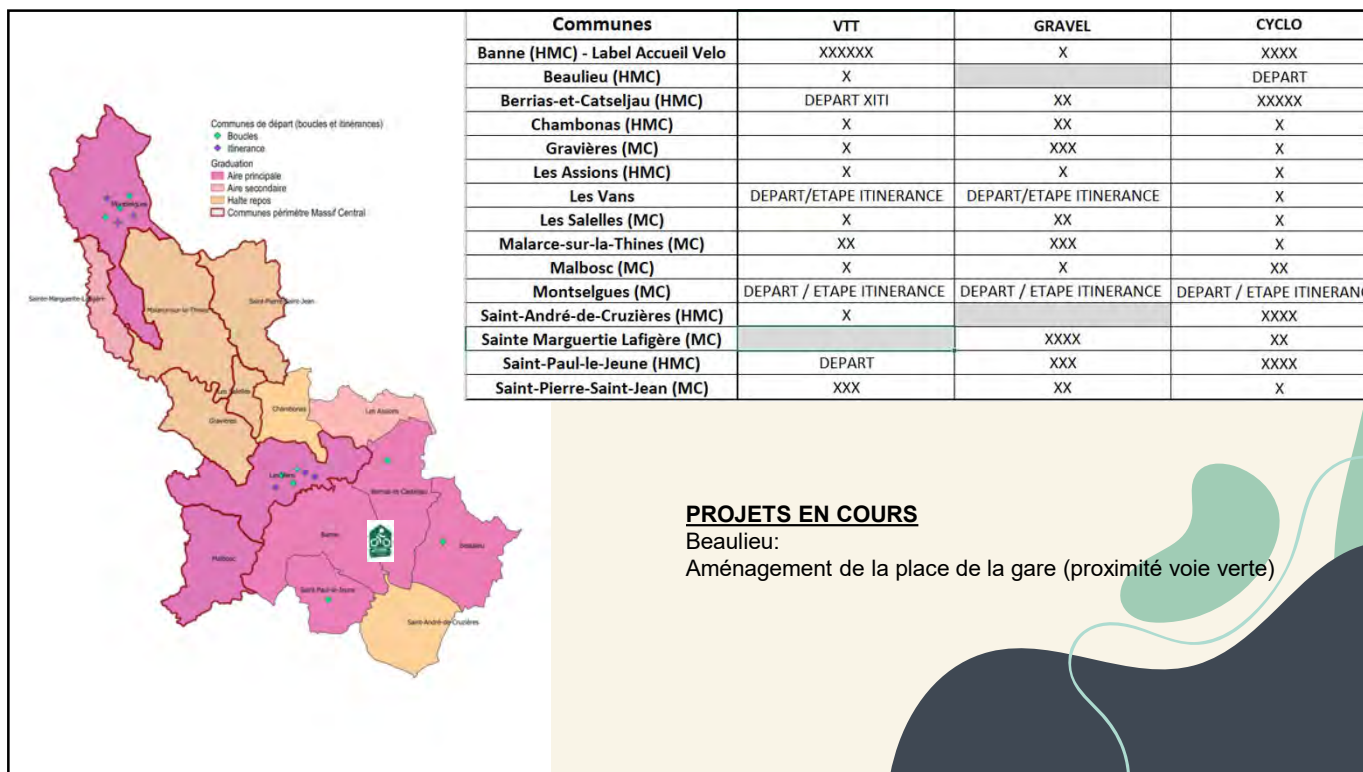


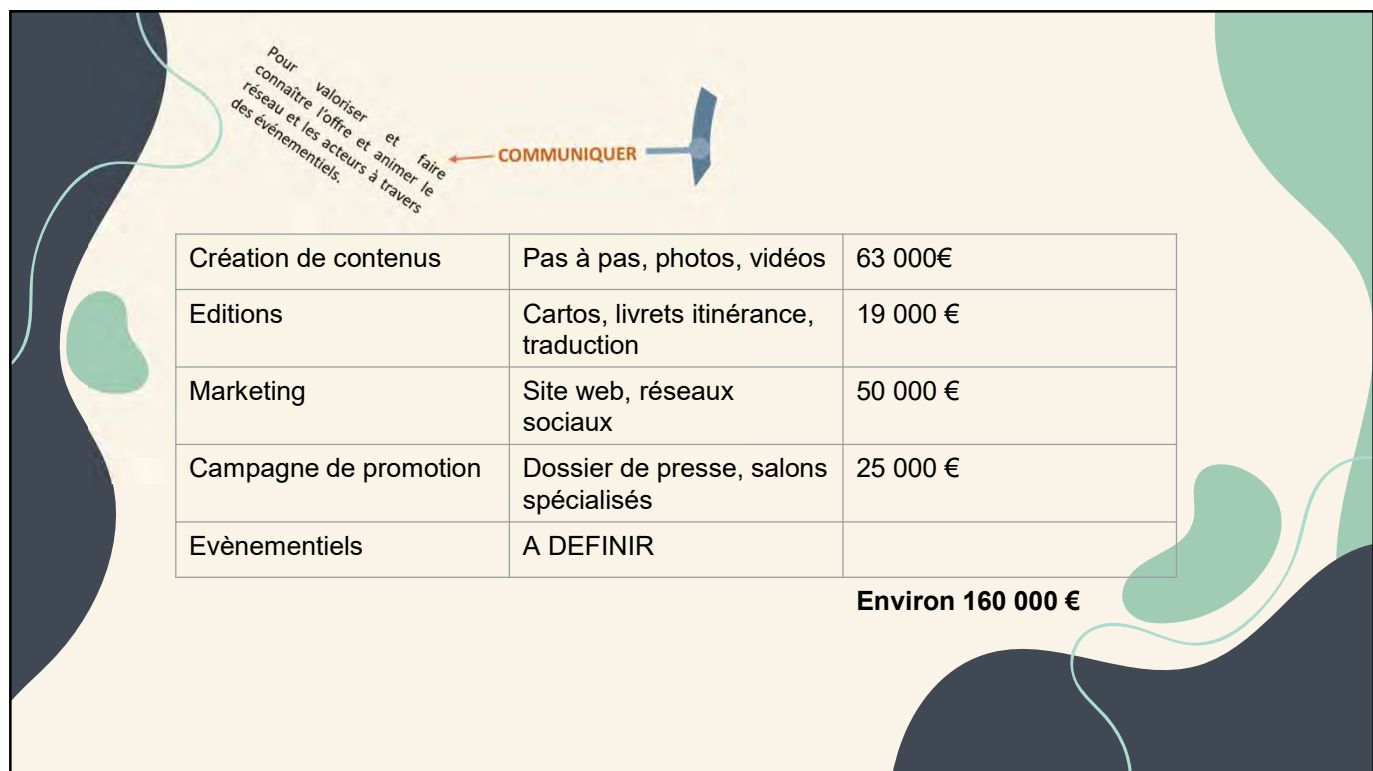
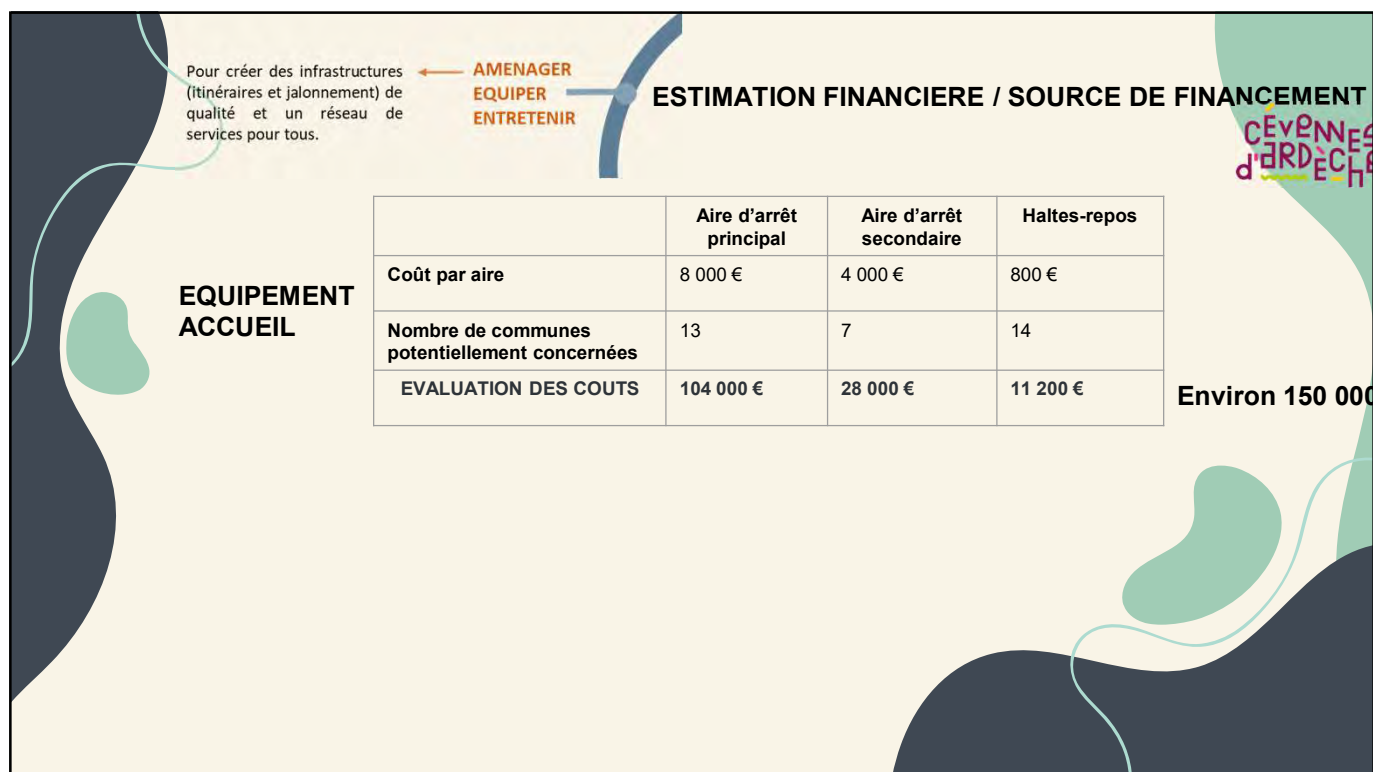
Où les développer ?

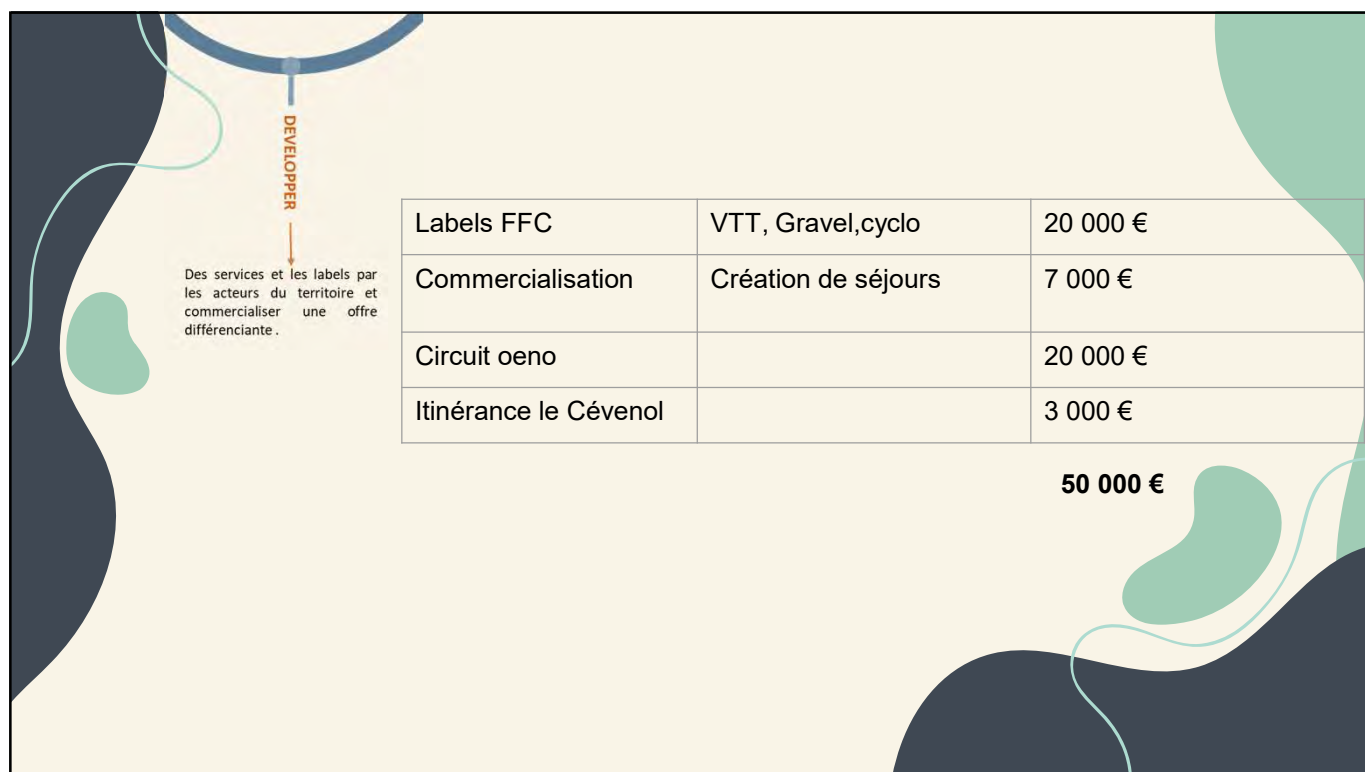
Il est préférable de centraliser les équipements au sein d'espaces structurés et identifiables sous forme d'aires de services.

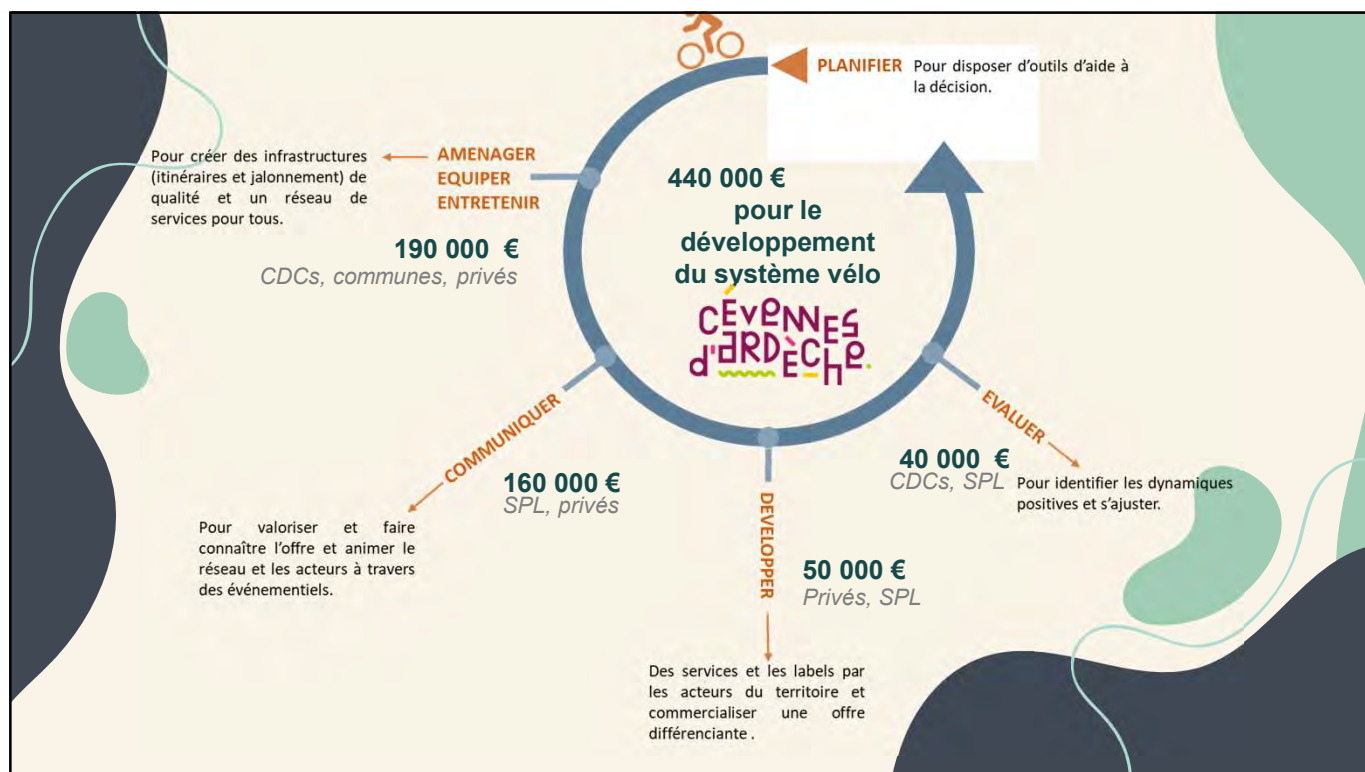


RÉPARTITION, TYPOLOGIE, ET IMPORTANCE DES ÉQUIPEMENTS SUR LES AIRES D'ARRÊT					
	Cout	Aire d'arrêt principal	Aire d'arrêt secondaire	Haltes-repos	
Aire de pique nique	Entre 3 et 4000 €	+++	+++	+++	Aire d'arrêt: Elle est située de préférence à proximité d'itinéraires permettant le ravitaillement ou des visites touristiques et dans un cadre agréable propice à une pause. de préférence située au départ de plusieurs itinéraires ➤ Aire d'arrêt principale ➤ Aire d'arrêt secondaire
Poubelles		+++	+++	+++	
Point d'eau potable		+++	+++	+++	
Sanitaires		+++	++	+	
Stationnement courte/moyenne durée	130 € arceau pour 2 vélos	+++	+++	+++	La halte-repos est une zone permettant une courte halte et éventuellement la mise à disposition d'informations sur le territoire traversé. C'est un lieu propice à une pause, au repos ou le pique-nique
Stationnement longue durée (aires de covoiturage, centre bourg) et/ou consignes	4 500 € (box fermé)	(+++)	+	+	
Point de recharge VAE	1 000 €	+++	++	+	
Zone signalétique	1 000 €	+++	++	+	
Atelier auto-réparation	1 000 €	+++	+++	+	
Point de gonflage	1 500 €	+++	+++	+	
EVALUATION DES COUTS		De 5 à 10 000 €	De 2 à 6 000 €	De 250 à 1 000 €	









SOURCES DE FINANCEMENT: AMI LAUREATS

FEDER (PPN)

Moyenne d'intervention: 54%

1^{er} janvier 2022- 31 décembre 2027

1 dossier = un minimum de 100 000 € (qui dépense porte) et pas d'investissement seul

Possible: 1 dossier par cdc + 1 dossier SPL Cévennes d'Ardèche

Possible: décliner un dossier « développement des Sports et loisirs nature » à travers nos 3 univers

A VENIR: « clé de répartition »



DESTINATION France MESURE 11, AXE 3

Portage: SPL Cévennes d'Ardèche

1^{er} janvier 2023-2025

90 000 €
d'aide

TERRITOIRE REGION PLEINE NATURE

CDCs, Communes, Privés

1^{er} janvier 2023-2026

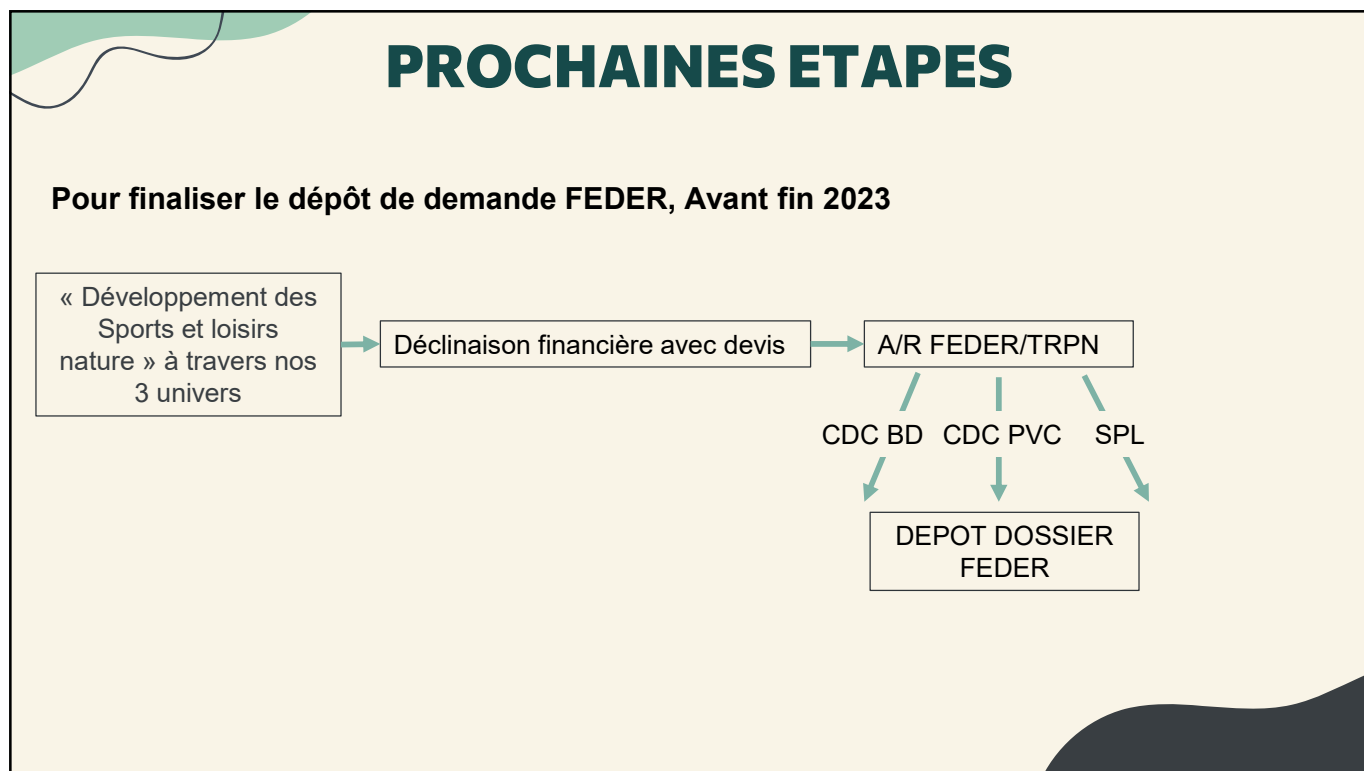
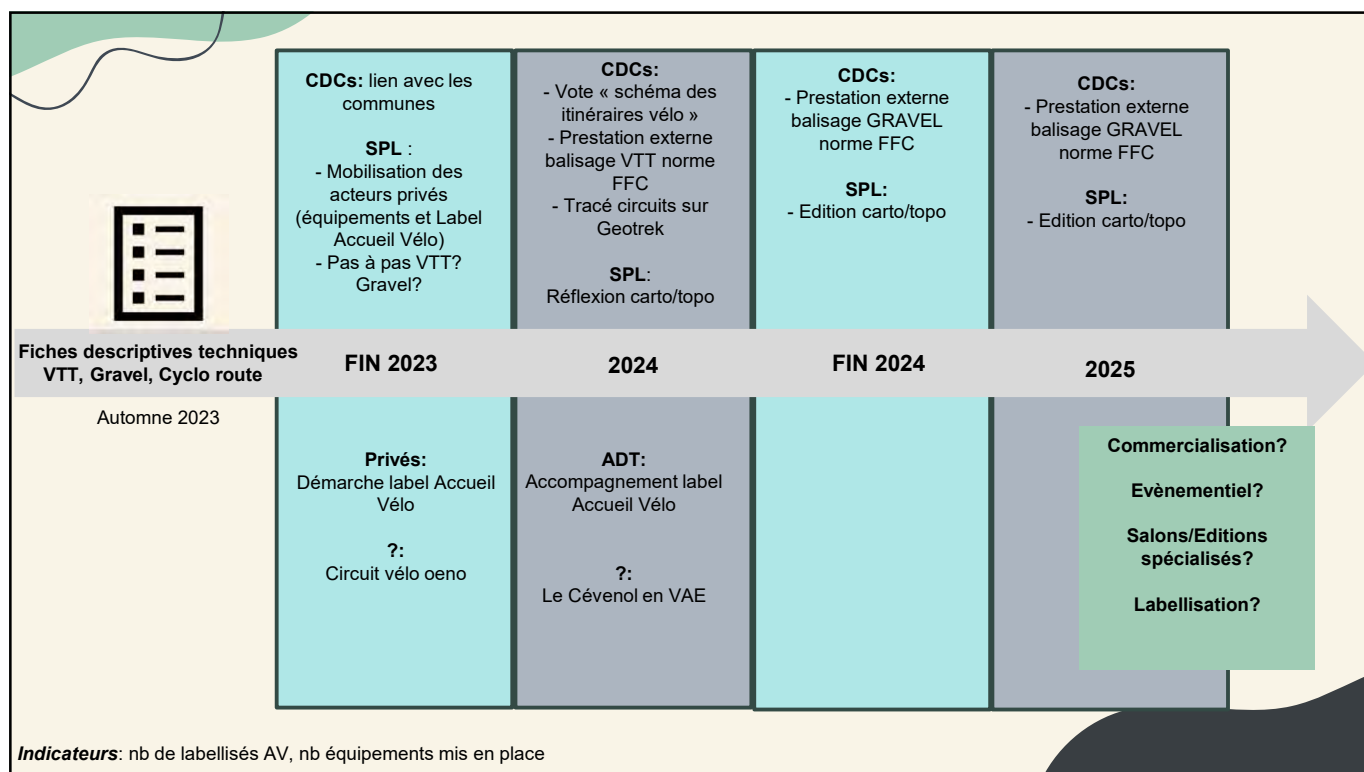
Études (devis)

: 50% (privé/public) (5 000€ mini, 50 000 € ma

Investissements (devis)

: 20%/30% (privé/public) (30 000€ mini, 1M€

> AUTRES SOURCES: AVELO3, ADEME



DATE A RETENIR

4, 5 et 6 décembre:

➤ Accueil des Pôles pleine nature du Massif Central à... MONTSELGUES

4 demies-journées pour **échanger** sur la thématique du vélo et de la randonnée, pour **mettre en lien** terrain et outil de comptage (outdoorvision) et **se connaître** entre Pôles (programmation 2021-2027)

Merci de votre attention

CÉVENNES
d'ARDÈCHE

PAYS
BEAUME
DROBIE
COMMUNAUTÉ DE COMMUNES

PAYS
VANS
EN CÉVENNES
COMMUNAUTÉ DE COMMUNES