



1^{er} Comité de pilotage

Petites Villes de Demain

Communauté de communes du Pays des Vans en Cévennes

Ville des Vans



31 Mars 2022





Déroulé



Introduction par Monsieur le Sous-Préfet / Monsieur le Président de la Communauté de Communes du Pays des Vans en Cévennes / Monsieur le Maire des Vans

1. Contexte
2. Enjeux et objectifs « Petites Villes de Demain »
3. Pré-diagnostic territorial
4. Gouvernance locale
5. Axes prioritaires
6. Feuille de route





Les Assions



Ste-Marguerite Lafigère



Saint-Paul le Jeune



Banne



Chambonas



Beaulieu



Les Vans



Montselgues



Gravières



L'Ardèche Illustrée. - 1 - Les Vans - La Gare
E. Dureau, phot.-éditeur à Joyence



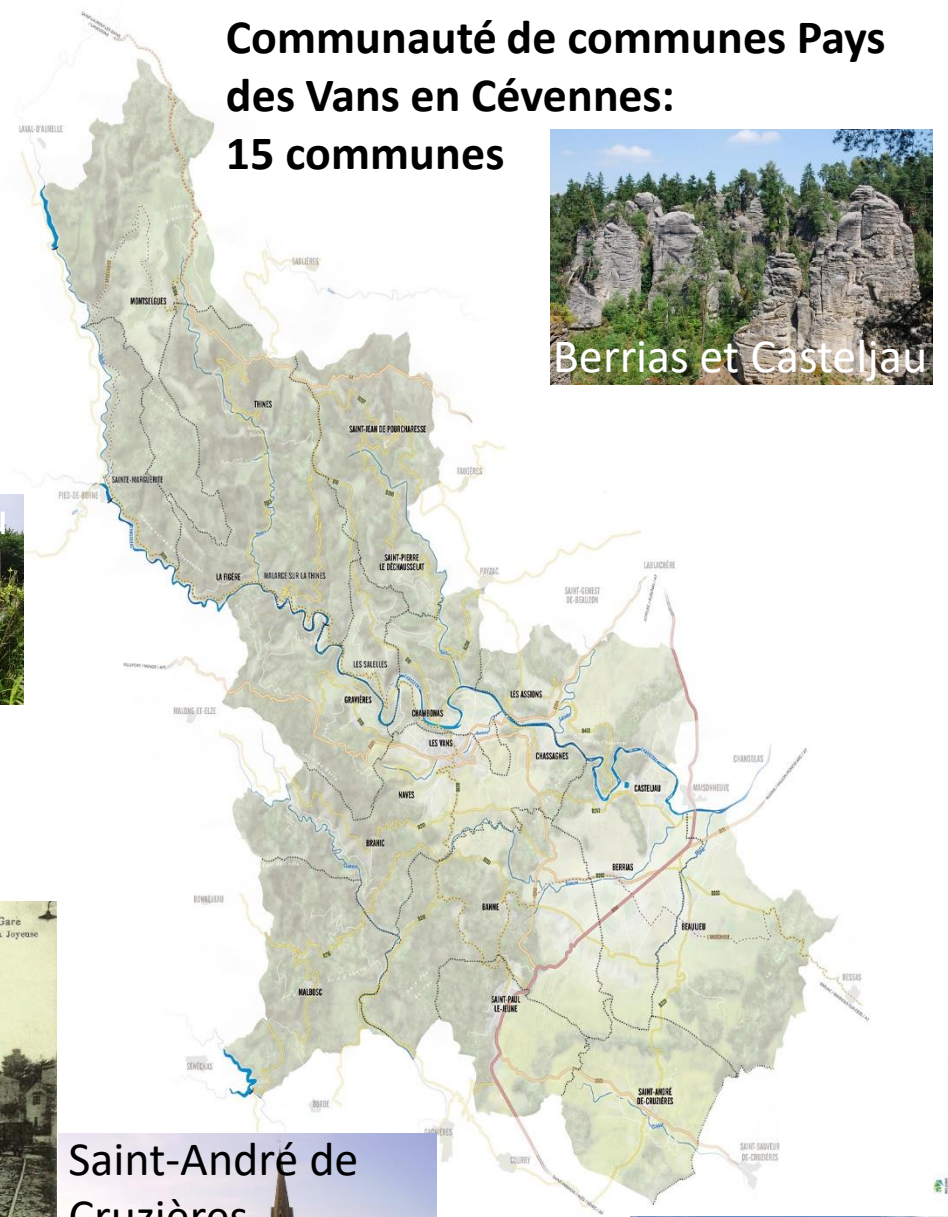
Malarce sur la Thines



Les Salelles



St-Pierre-St-Jean



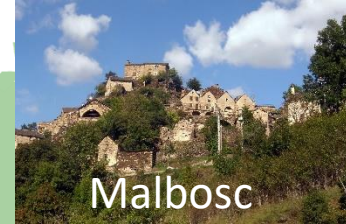
Communauté de communes Pays des Vans en Cévennes: 15 communes



Berrias et Casteljaou



Saint-André de Cruzières



Malbosc



1. Contexte





Stratégie ruralité vs Ardèche



Niveau National

Objectifs:

- Stratégie nationale bas carbone
- Plan national d'adaptation au changement climatique

Outils:

- **PLAN DE RELANCE**
-> Dynamisation des petites villes
-> Relever le défi de la transition écologique en développant une résilience
- **AGENDA RURAL**

Outils :

- **CRTE (2021-2026):** A l'échelle des trois communautés de communes du Sud Ardèche: CdC Pays des Vans en Cevennes, CdC du pays Beaume-Drobie et la CdC Gorges de l'Ardèche
> *Signature Juillet 2021*
- **Agenda rural**
> *Septembre 2019*

Déclinaison territoriale

Dispositif: Petites Villes de Demain

> *Signature convention le 30 Novembre 2021*

Outil: Opération de Revitalisation du Territoire (ORT)

> *Signature prévisionnelle: Mai 2023*

PROJET DE TERRITOIRE

- > Dynamisation des petites villes
- > Relever le défi de la transition écologique en développant une résilience



2. Enjeux et objectifs du Programme





Un programme de redynamisation



- ❖ **Enjeu:** Amélioration du cadre de vie et pérennisation du maillage centre-bourg <-> pôles secondaires <-> bourgs éloignés
- ❖ **Cible:** une commune (les Vans) exerçant des **fonctions de centralité**, mais présentant des **signes de fragilité**
- ❖ **Programme:** un outil de relance qui donne les moyens aux territoires de **concrétiser leurs projets de revitalisation**
- ❖ **Méthode:** des groupes de travail déjà effectifs qu'il faudra renforcer avec une **gouvernance élargie et participative**

⇒ **Signature Convention d'adhésion le 30 Novembre 2021**

Etat / Communauté de communes Pays de Vans en Cévennes / Saint-Paul le Jeune / Berrias et Casteljau

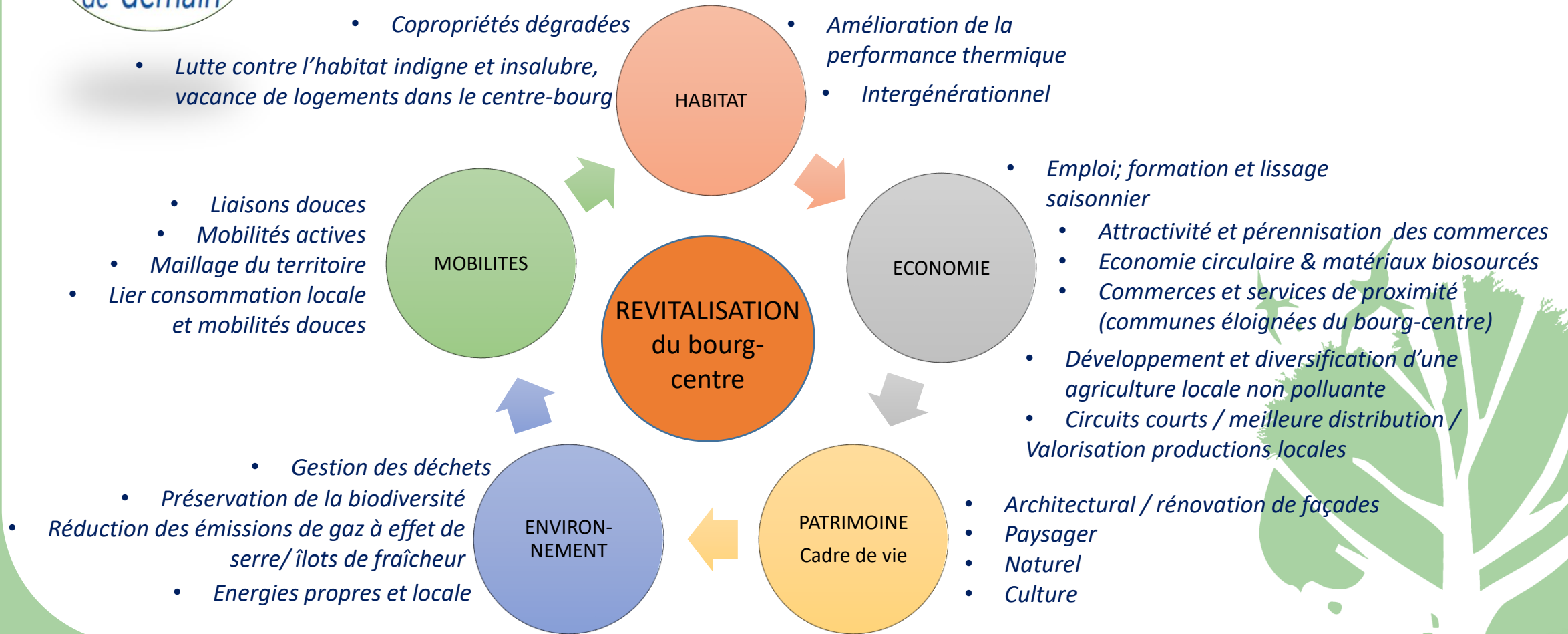
=> ORT à signer en Mai 2023

S'ancrer sur le territoire





Objectif: Un projet de revitalisation intégré dans une stratégie de développement territorial



Renforcer la fonction de centralité au bénéfice de la qualité de vie de ses habitants et des territoires



3. Pré-diagnostic territorial





Des études qui donnent des éléments d'orientation



Eau et assainissement:

Rapport d'expertise des services d'eau potable / *Géoétudes consultants*



Agriculture et résilience:

- Etude sur l'adaptation des productions au changement climatique / *Chambre de l'Agriculture*
- Etude sur le changement climatique / *EPTB*
- PAT Ardèche méridionale – vers une assiette durable / *PANDA*



Social:

- Diagnostic local de santé PVC (2018) / *ARS / Observatoire régional de la santé AURA*
- Portrait social Communauté de Communes du Pays des Vans en Cévennes / *CAF*

Planification urbaine / déplacements:

Etude de programmation pour une valorisation paysagère et fonctionnelle pour le centre-bourg des Vans / *Trajeo / Architecture, Paysages et espaces publics / Urbanisme / SCOT*

Economie:

- Rapport gisement foncier / *EPORA*
- Quels moteurs de développement en Sud Ardèche / collectif Sud Ardèche
- Portrait de territoire / *CCI*
- Opération Collective de Revitalisation en Milieu Rural (2012) / *Syndicat Mixte Ardèche Méridionale*
- Le Centre-bourg des Vans: d'une possible dévitalisation en cours à une requalification? / *Rapport de Stage Univ. Lyon*
- Intégrer les enjeux agricoles dans le projet de création d'une ZAE (2018) / *Chambre d'Agriculture*
- ZA: enquête foncière et agricole (2020) / *SAFER*
- ZAE: 1ères déclinaisons de la stratégie foncière (2018) / *SDEA*

Tourisme:

Schéma de développement touristique Pays des vans en Cévennes (2015) / *CCPVC*

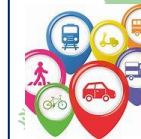
Habitat:

- Etude interne CdCPVC + Etude pré-opérationnelle OPAH 2018 / *Soliha + SPPEH*



Mobilité:

- *CEREMA* « Se déplacer autrement en Sud Ardèche », nov. 2021
- Schéma Départemental cyclable / *Inddigo*
- Schéma directeur cyclable Sud Ardèche (*Egis / MobiThink*)
- Voies douces / prolongement Via Ardèche (interne)



Energie: étude trajectoire énergétique TEpos

Friche ancien Hôpital:

AMO, étude urbaine, faisabilité et programmation Site de l'ancien hôpital « les Vans 07 » / *SDEA – Plan B*



Pré-diagnostic du territoire



		FAIBLESSES	OPPORTUNITES	MENACES
Economie et tourisme	<p>Territoire attractif porté par les activités de nature, tendance renforcée post-covid</p> <p>Importante activité agricole</p>	<p>Saisonnalité des usages -> dimensionnement des équipements</p> <p>Emploi / dynamisme économique</p> <p>Fermeture des commerces et services en hiver</p> <p>PRECARITE</p>	<p>Développement d'autres secteurs (ressource forestière?, autre?)</p> <p>Prochaine ZA</p>	<p>Tourisme durable?</p> <p>Exploitations agri: manque de diversité (monoculture vigne)</p> <p>Nécessaire rééquilibrage des moteurs économiques</p> <p>Certains B&S non disponibles sur place</p> <p>Niveau des loyers baux commerciaux</p> <p>Employabilité et qualification (absence éducation supérieure)</p>
Habitat / Logement	<p>Cachet paysager, architectural et patrimonial</p>	<p>Passoires énergétiques, habitat dégradé</p> <p>Eloignement des bassins d'emploi</p>	<p>OPAH + ORT</p>	<p>Marché en tension du fait du poids résidences secondaires (38%), principalement maison individuelle, vacance</p>
Mobilité	<p>Maillage des routes</p> <p>Fonctionnalité des axes structurants</p>	<p>Tout voiture, prbs de sécurité / cyclistes, piétons / contraintes topographiques, climat</p> <p>Difficulté d'accès aux équipements publics / santé -> accroissement des déplacements</p> <p>Absence lignes ferroviaires et autoroute -> difficultés d'acheminement pour les entreprises industrielles. Absence TC</p>	<p>VÉLO À ASSISTANCE ÉLECTRIQUE</p> <p>Nouvelles orientations suite à étude schéma cyclable</p>	<p>Eloignement de l'emploi et des services des personnes vulnérables</p> <p>Population vieillissante</p> <p>Planification urbaine: liaison bourg-centre les Vans / périphérie et maillage territorial</p>
Numérique	<p>Zones préservées des pollutions électro-magnétiques</p>	<p>Fracture numérique: des zones mal desservies, dimensionnement des infrastructures+ population vieillissante</p>	<p>Déploiement en cours FO</p>	<p>Dématérialisation, absence d'accompagnement humain</p>
Santé / Social	<p>Maintien de l'offre</p>	<p>Mais Fragilité dans l'offre de soin, éloignement des spécialistes</p>	<p>Projet pôle médical</p>	<p>Stratégie coordonnée et territoriale pas encore mature</p> <p>39 % des familles monoparentales (/ 29% Ardèche) dont 70% < seuil bas revenus</p>
Patrimoines, Culture / métiers d'art	<p>Ruralité attractive: nature et paysages préservés, qualité des cours d'eau</p> <p>Tiers-lieu le Polinno (Chandolas) / métiers d'art</p> <p>1500 ha protégés grâce au PANDA</p>	<p>Offre culturelle (absence scène locale)</p> <p>Valorisation patrimoniale</p>	<p>Réhabilitation des anciennes friches</p> <p>Un nouveau tiers-lieu complémentaire sur les Vans?</p> <p>Développer l'identité et le sentiment d'appartenance</p>	<p>Question des moyens humains et financier</p> <p>Des patrimoines bâtis qui se dégradent -> friches</p>



Un diagnostic à compléter



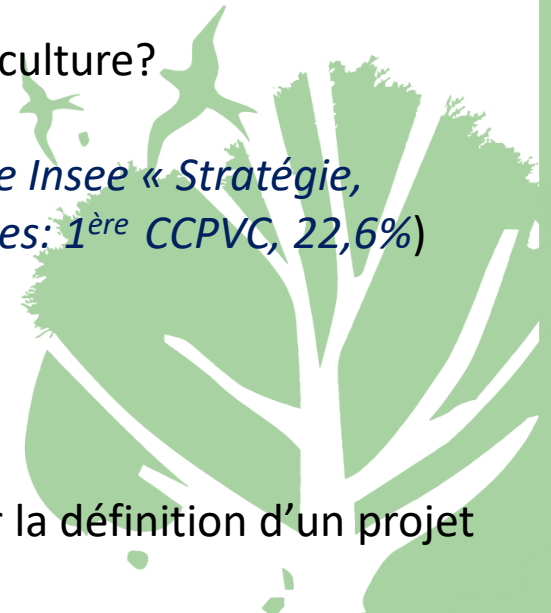
⇒ Des **manques** qui apparaissent:

- Etude sur l'économie dans sa globalité
- Développement économie circulaire et biosourcée
- Commerces / entreprises : observatoire des activités manquantes / locaux vacants -> facilitation à l'installation
- Utilisation des autres friches (y.c. privées) au sein du centre-bourg -> Patrimoine, culture?
- Volet éducation -> comment création d'une antenne campus numérique?
- Les précarités au sens large (énergétique, sociale, économique, santé... - Cf. *Etude Insee « Stratégie, prévention et lutte contre la pauvreté »: classement des EPCI Auvergne Rhône-Alpes: 1^{ère} CCPVC, 22,6%*)

⇒ **Un diagnostic flash avec la Banque des Territoires:**

- Bureau d'études **Sinopia.Cittànova** (<https://cittanova.fr/sinopia/>)
- Diagnostic mené sur 12j

=> synthèse des études menées et émergence des axes structurants à travailler, pour la définition d'un projet de territoire





Un projet de territoire déjà amorcé



Des outils de planification

Schémas régionaux:

- SRADDET Aura (déc. 2019)
- SCOT Ardèche méridionale - > DOO arrêté en février 2020
- Schéma Départemental en faveur du Vélo 2020-25
- Trame verte et bleue

- SDAGE / SAGE (2008) + GEMAPI

Programmes territoriaux

- CTE Sud Ardèche (2019-2022)
- PAEN / CD07: Périmètres de protection et de mise en valeur des espaces Agricoles Et Naturels périurbains
- PAT / PNR
- 4 sites Natura 2000 et 3 sites ENS (= 60% du territoire)
- TEPCV / TEpos

Démarches en cours

- Espace de travail partagé « En commun »
- France Services
- Lancement en 2022 nouvelle OPAH / ORT
- TEPos



4. Gouvernance locale





Elaboration du projet de revitalisation



2022



Instances internes collectivité

Instances avec l'Etat

Comités de Suivi

Groupe de travail élus / techniciens

Toutes les 3 sem.

Comités techniques

Partenaires, acteurs du territoire, compétences CDCPVC



Ecoquartier



Tiers-lieu



Toutes les 6 sem.

Ateliers participatifs

Elus / acteurs vie économique & citoyenne



Tous les 3 mois

COTECH: points d'étapes / sujet

Comité de suivi, partenaires, Etat



Tous les 6 mois

Comité de Pilotage

Sous-préfecture, partenaires financiers et associés, élus





5. Axes prioritaires

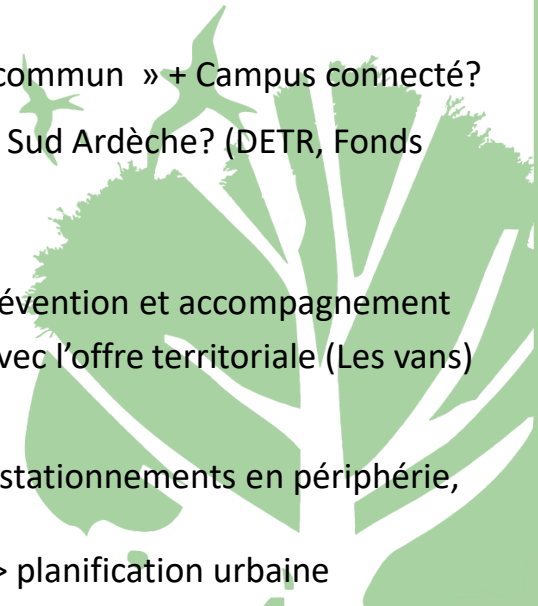




Axes prioritaires PVD CdCPVC / Les Vans



- **Volet Habitat / OPAH:** lutter contre l'habitat indigne et résorber la vacance: réhabilitation logements existants, lutter contre la précarité énergétique des logements, copropriétés dégradées dans le centre-bourg des Vans, rénovation de façades
- **Volet Dynamisme économique, revitalisation commerciale et artisanale / Manager de commerces:**
 - ✓ Centre-bourg les Vans: Revitalisation commerciale et artisanale (compléter l'offre de service), développer l'attractivité pour les jeunes et favoriser leur installation
 - ✓ Ensemble du territoire de l'EPCI: lisser la saisonnalité des emplois, améliorer le tissu industriel, développer les commerces de proximité dans les pôles secondaires
- **Volet inclusion numérique et éducation:** création d'un tiers-lieu rural en lien avec l'espace de coworking actuel « En commun » + Campus connecté?
- **Lutte contre l'artificialisation des sols:** Réhabilitation friche de l'ancien hôpital -> vers la création d'un écoquartier en Sud Ardèche? (DETR, Fonds friches)
- **Volet Santé et amélioration de l'offre de soins:**
 - ✓ Création d'une maison médicale en capacité d'accueillir de nouveaux spécialistes et développement de l'axe prévention et accompagnement
 - ✓ Développer une offre de santé dans les pôles secondaires (Berrias et Casteljau et Saint-Paul le Jeune), en lien avec l'offre territoriale (Les vans)
- **Volet Mobilité:**
 - ✓ Centre-bourg les Vans: développer les cheminements doux à l'intérieur de la ville / déporter partiellement les stationnements en périphérie, réglementer les stationnements « intra-muros », organiser les liaisons avec les pôles périphériques
 - ✓ Travailler l'intermodalité, améliorer les solutions alternatives dans les communes de rayonnement des Vans <-> planification urbaine
- **Agriculture et alimentation:** développer une agriculture bio de proximité et favoriser l'installation d'agriculteurs vertueux





Un tiers-lieu rural, acteur de l'inclusion numérique?



- Répond aux besoins repérés dans les domaines formatif, numérique, culturel, solidaire, éducatif, économique et citoyen et serait ainsi utile à tous les habitants sans distinction
- Contribuent à la vitalité de tous les territoires : ruraux, périurbains, urbains, quartiers de la ville...
- Utilisation anciennes friches industrielle ou autre locaux vacants
- Stratégie commune et continue de mutualisation, de coopération ou de partenariat au service de projets économiques et sociaux innovants, socialement ou technologiquement et porteurs d'un développement local durable
- Possible création d'un Pôle Territorial de Coopération Économique (PTCE) - Groupement d'acteurs, ancrés sur un territoire, qui visent à développer ensemble des projets économiques, par une stratégie de coopération et de mutualisation

Espaces de co-learning

Des lieux au service du recyclage, du bricolage et de la solidarité

Une coopérative d'activités et d'emplois

Un incubateur ou une pépinière de projets innovants





Réhabilitation friche de l'ancien hôpital



Création de nouveaux locaux vacants -> réflexion sur les nouveaux usages



- Amélioration du volet santé / offre de soin
- Logement (maison sénioriale)
- Accès aux services de proximité (locaux CCPVC, coworking-tiers-lieu, école musique, resto du cœur, ...)
- Gare routière -> **intermodalité?** – Liaisons N/S – E/O



Application
RT 2020
BEPOS



Aides financières

DETR + Fonds friches

Prise en charge d'une partie du déficit d'opération / reconversion friches(déjà artificialisées) urbaines, commerciales et industrielles

Aide DTT si engagement sur une labellisation EcoQuartier

Insertion urbaine, architecturale et paysagère

➤ Un écoquartier pour le Sud Ardèche?

- Nouveaux bâtiments -> bâtiments à énergie positive? Matériaux biosourcés et écologiques, toitures végétalisées, isolation thermique
- Energie renouvelable: réseau de chaleur? panneaux photovoltaïques
- Mobilités douces et actives
- Eau: valorisation et innovation usage source + récupération eau de pluie
- Biodiversité: perméabilité des sols, trame verte, diverses strates de végétation résistantes au CC
- Diversité des usages, mixité sociale et intergénérationnelle



6. Feuille de route





Prochaines actions



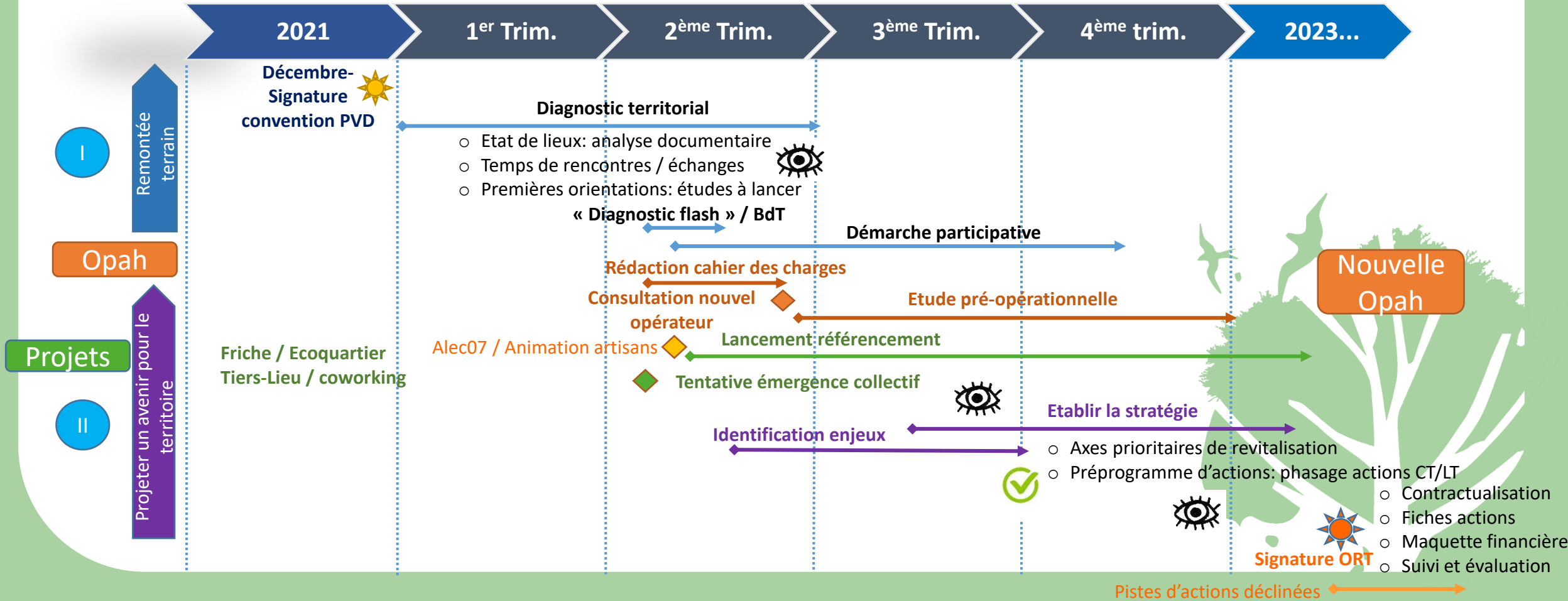
- Diagnostic territorial: « Diagnostic flash / BdT » + finalisation analyse études déjà menées
- Démarche participative: validation politique VTA, recrutement et lancement ateliers
- Rédaction cahier des charges OPAH
- Friche ancien hôpital: validation politique référencement EcoQuartier et éventuelle signature charte / engagement référentiel EcoQuartier (x20 engagements)
- Espace coworking: validation politique déploiement d'un tiers-lieu, lancement atelier d'émergence et consultation pour prise en charge et animation par un collectif





Calendrier

Grands jalons





Merci pour votre attention