



Réunion de lancement

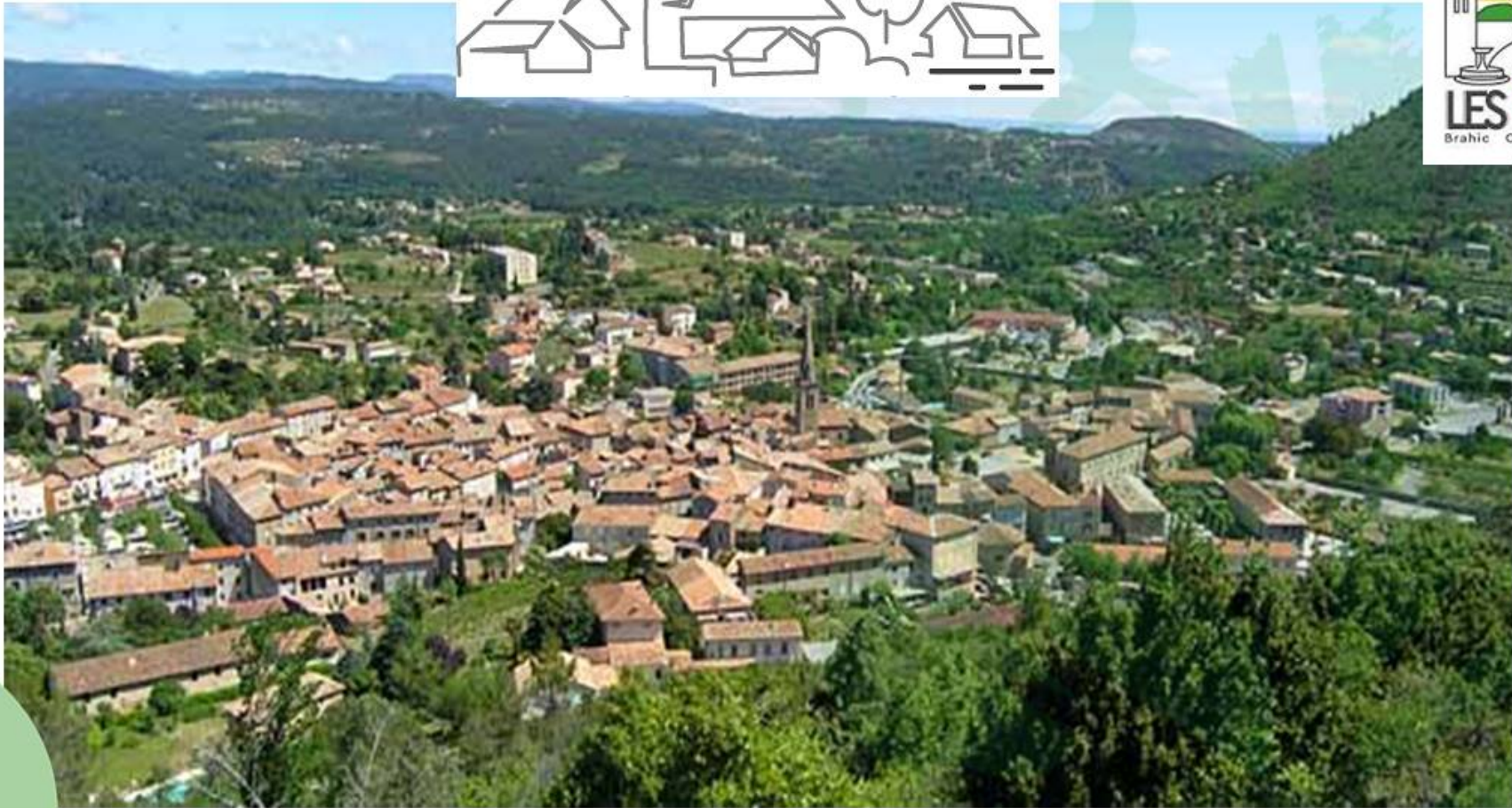
Petites villes de demain

Janvier 2022



PAYS DES VANS
EN CÉVENNES
COMMUNAUTÉ DE COMMUNES

Vanina Soriano



PAYS DES VANS
EN CÉVENNES
COMMUNAUTÉ DE COMMUNES

Vanina Soriano



Présentation du dispositif

Principes généraux



- Lancé en octobre 2020, le programme Petites villes de demain a pour objectif d'améliorer la qualité de vie des habitants des petites communes de moins de 20 000 habitants exerçant des fonctions de centralité et montrant des signes de dynamisme dans leur redynamisation de bassin de vie
- Par la mobilisation de nombreux partenaires, il renforce le soutien technique et financier au long de leur mandat pour mener à bien leurs projets d'aménagement et de développement économique et engagé dans la transition écologique

Global et multi-thématique

Apporter une réponse sur mesure

Partenariat Communes / EPCI

Mobilisation de tous les acteurs institutionnels

Partir des territoires et de leurs projets

Convergence moyens locaux / nationaux

Formes nouvelles d'intervention

Se donner du temps



Présentation du dispositif

Moyens mobilisables / Offre de service



COMPETENCE: Soutien en ingénierie

Une
équipe
projet

- Renforcement avec CdP financé à 75% par Etat sur 6 ans
- Ingénierie mobilisable gratuitement
- Financement d'études et de diagnostics (AMO) tant sur le plan stratégique que sur des actions opérationnelles

Des FINANCEMENTS sur mesures thématiques

- Accès privilégié aux dotations de l'Etat: mobilisées en fonction du projet de territoire et des actions à mettre en place permettant ainsi à l'État et à ses partenaires d'apporter une réponse précise à chaque besoin spécifique.

L'accès à un RESEAU grâce au Club Petites Villes de Demain

- Partage d'expérience et montée en compétence des bénéficiaires
- Permet aux équipes locales de se saisir de sujets et de découvrir des thématiques qui nourriront leur réflexion et leur projet de territoire



Objectifs



Deux étapes jalonnent le programme :

Signature dans un délai de 18 mois (sans doute moins) après signature de la convention d'adhésion:

- Le Projet de Territoire (1)
- Convention-cadre d'Opération de Revitalisation de territoire (ORT) (2)





Objectif →



L'ORT (Loi Elan 2018 portant évolution du logement, de l'aménagement et du numérique)

- Un outil puissant à la disposition des élus locaux pour renouer et redynamiser un centre-ville et son agglomération
- Mise en œuvre d'un projet de territoire dans les domaines urbain, économique et social, qui vise prioritairement à lutter contre la dévitalisation des centres-villes
- Vise une requalification d'ensemble d'un centre ville dont elle facilite la rénovation du parc de logement, des locaux commerciaux et artisanaux et plus globalement du tissu urbain pour créer un cadre de vie attractif propice au développement à long terme du territoire



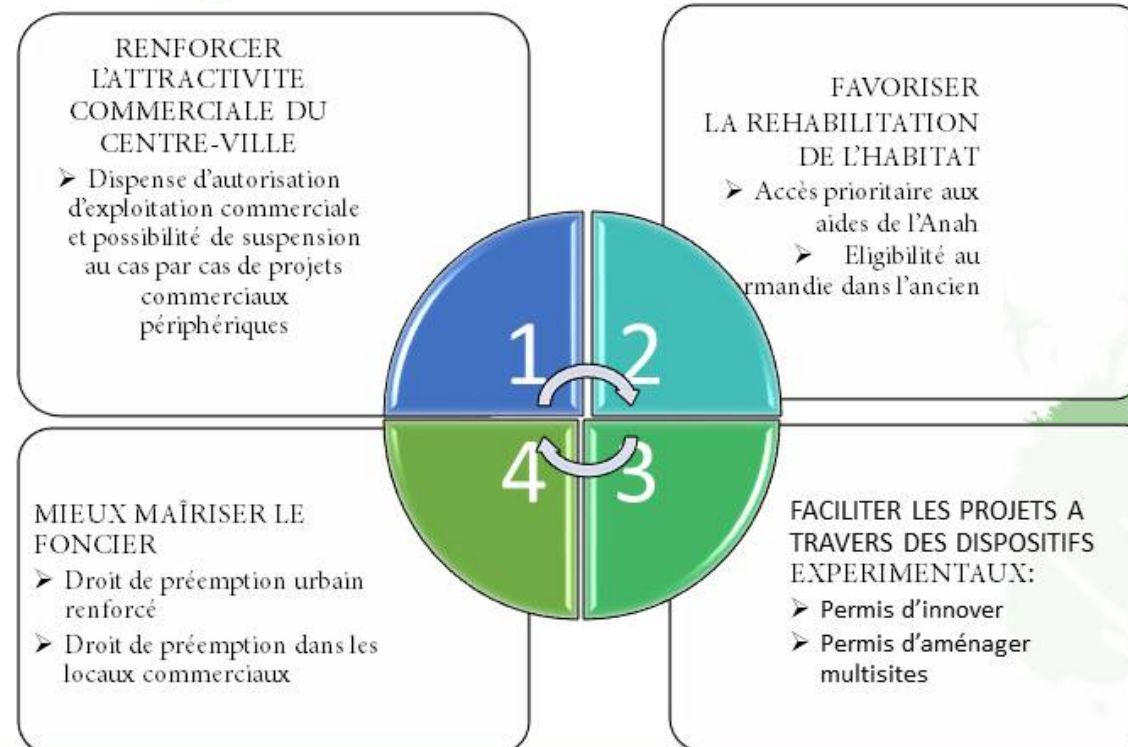
ORT

Avantages concrets et immédiats

➤ Nouveaux droits juridiques et fiscaux

▲ L'ORT peut valoir convention d'OPAH si elle intègre au moins un des cas suivants:

- Volet immobilier et foncier
- Volet habitat dégradé contre habitat indigne
- Volet copropriété fragile ou en difficulté

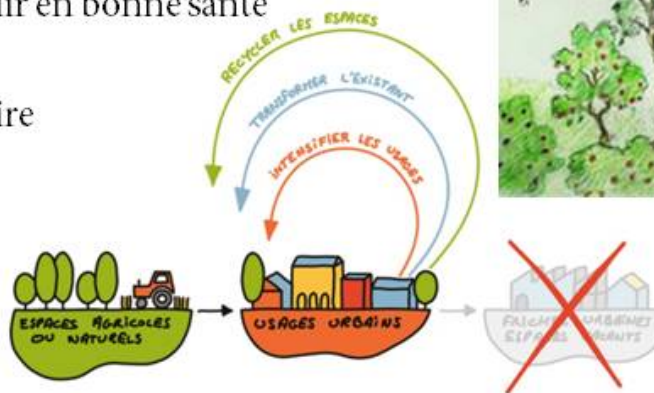




C'est quoi une (petite) ville de demain?

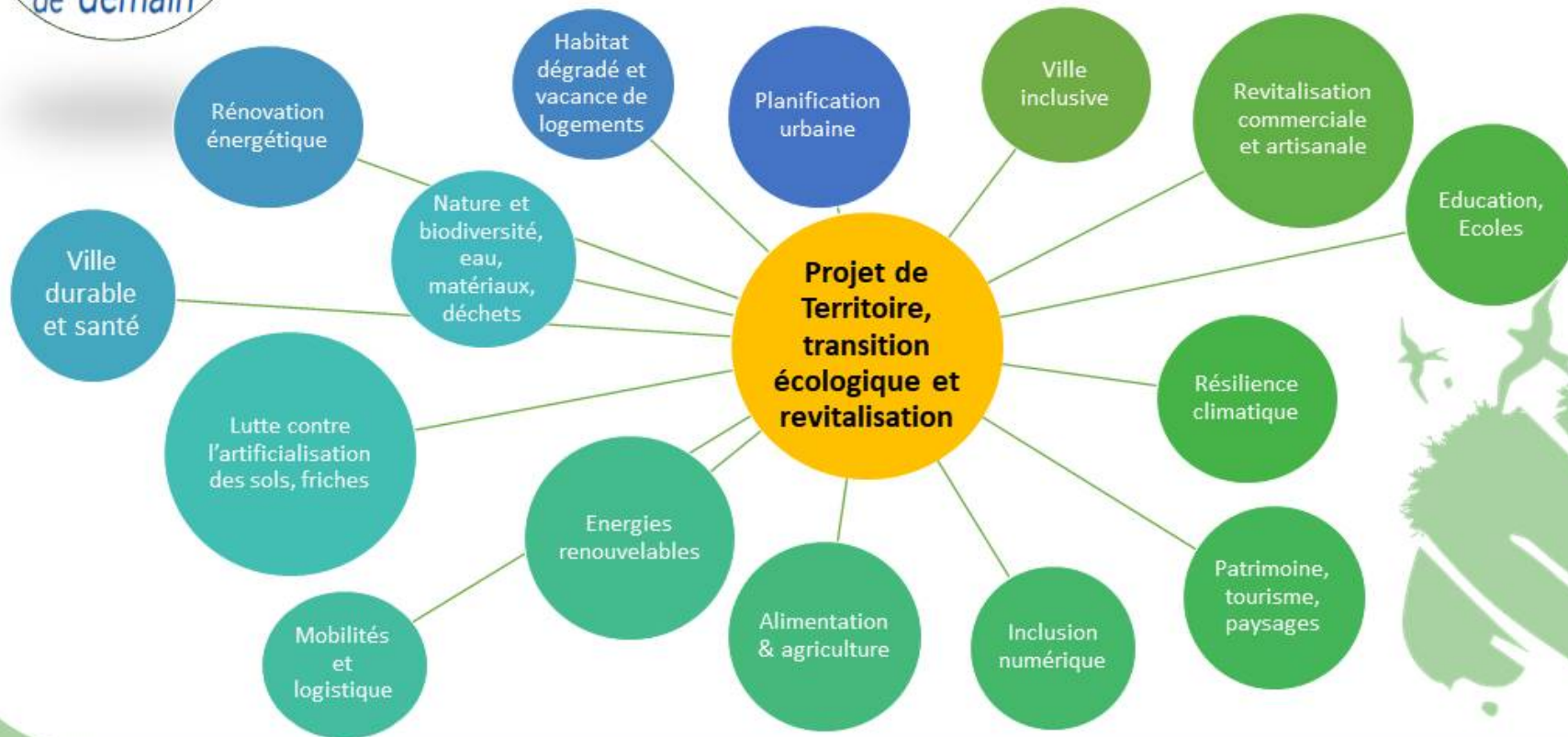


- **Inclusive, verte et intelligente**
- **Compacte**
- Résiliente face aux enjeux du changement climatique et de chute de la biodiversité
- Un accès facile à toutes les démarches du quotidien pour tout le territoire
- Une commune dynamique économiquement et intégrée dans son territoire
- Des habitants ayant accès à la culture
- Des habitants connectés
- Une commune où grandir, bien vivre et vieillir en bonne santé
- Vivre et faire ensemble
- Prendre soin, respecter et valoriser le territoire
- Un territoire attractif





Les champs d'intervention





Concrètement



Ecologie	Cohésion	Compétitivité
<ul style="list-style-type: none"> ✓ Rénovation énergétique des bâtiments publics (1Md€ de DSIL). ✓ Rénovation des logements anciens grâce au doublement de Maprimerénov' (2Mds€). ✓ Lancement du plan pluriannuel de rénovation des petites lignes ferroviaires. ✓ Aménagement de plateformes multimodales et d'itinéraires cyclables. ✓ Accompagnement à la mise en œuvre d'un Projet alimentaire territorial. ✓ Prise en charge d'une partie du déficit d'opération pour les projets de reconversion de friches urbaines, commerciales et industrielles, pour réaménager des terrains déjà artificialisés ✓ Financement de 1000 îlots de fraîcheurs et d'espaces publics plus écologiques 	<ul style="list-style-type: none"> ✓ Déploiement d'ambassadeurs du numérique pour accompagner les collectivités dans leurs projets d'inclusion et d'accompagnement des personnes éloignées d'Internet (200M€). ✓ Finalisation de la couverture de tout le territoire en fibre optique (FTTH) d'ici 2025 (250M€ d'abondement du plan France THD pour financer les réseaux d'initiative publique). ✓ Accès aux soins : déploiement de la télémédecine et d'équipes mobiles sur les lieux de vie des personnes âgées. ✓ Création de 200 Fabriques du territoire, tiers-lieux regroupant des services liés au numérique (télétravail, ateliers partagés...) profitant à l'ensemble du territoire 	<ul style="list-style-type: none"> ✓ Soutien aux commerces et aux artisans par des opérations de restructuration et de réhabilitation des commerces (300M€ pour le financement de sociétés foncières commerciales). ✓ Aides à la numérisation des petits commerces et des TPE/PME du territoire. ✓ Aides à la rénovation du patrimoine classé. ✓ Aides aux projets numériques portés par les collectivités du programme (90M€). ✓ Possibilité de bénéficier des réductions fiscales pour les travaux dans l'immobilier ancien (dispositif Denormandie), dans le cadre d'une opération de revitalisation de territoire



Les champs d'intervention

CdC: fer de lance de?

Accessibilité des cœurs de village: le CEREMA publie un recueil de « bonnes pratiques »



Un défi pour la cohésion et l'égalité des territoires

- **MOBILITE RURALE ?**
- Vers une approche systémique de la question de mobilité (nécessité d'une approche complexe):

- Travail sur l'environnement:
 - l'offre/les infrastructures
 - l'aménagement du territoire (équipements)
- Travail technique/technologique
- ...et approche comportementale
 - Travail sur les représentations liées à la mobilité
 - Travail sur les pratiques de mobilité et leur potentiel d'évolution

Créer un nouveau contexte

Favoriser son appropriation

- **MAAS Rural (Mobility as a Service) ou mobilité 3.0 : Services numériques pour la mobilité en zones peu denses = service unifié dans le cadre de la multimodalité**

- Une information intermodale et multimodale centralisée et en temps réel sur l'ensemble des modes de déplacements possibles
- Calcul déplacement d'un point A à un point B avec une tarification adaptée,
- Billettique: vente en ligne de billets



Diversité des patrimoines

Diagnostic

-> Identification des faiblesses et potentialités (vie culturelle, espaces abandonnés)

Dispositifs locaux (Région, DRAC, CD07, PNR, Agence régionale du livre, association nationale des cinémas itinérants, CIAP, Monuments historiques)

- Conseil sectoriel (livre, cinéma, etc)
- Dotation Générale de Décentralisation
- Aides pour les cinémas
- Contractualisations territoriales (lecture, développement culturel, éducation artistique...)
- 1% artistique et commande culturelle

Les champs d'intervention

Un projet de territoire autour du culturel et des patrimoines

➤ Projet architectural, urbain, paysager au cœur du projet de territoire = héritage commun de la collectivité

PATRIMOINE	HABITAT	COMMERCE / ECONOMIE	TRANSITION ECOLOGIQUE
Petite cité de caractère	OPAH?	Village étape	Toitures végétalisées
Restauration des monuments et sites patrimoniaux	Opération de Restauration immobilière	Droit de préemption commerciale	Bâtiments à énergie positive
Site remarquable	Arrêtés	Territoire zéro chômeur longue durée	Réseau de chaleur
	Ravalement de façades	Coup de pouce à mon commerce	Mobilités douces & actives
	Permis de louer		Panneaux photovoltaïques



Les champs d'intervention

Tiers-lieu rural, acteurs de l'inclusion numérique Ressource pour les autres tiers-lieux de son territoire

Financements:

Dispositifs nationaux

- AMI permanent La Fabrique des Territoires

Espaces de co-learning

Des lieux au service du recyclage, du bricolage et de la solidarité

- Répond aux besoins repérés dans les domaines formatif, numérique, culturel, solidaire, éducatif, économique et citoyen et serait ainsi utile à tous les habitants sans distinction
- Contribuent à la vitalité de tous les territoires : ruraux, périurbains, urbains, quartiers de la politique de la ville...
- Utilisation anciennes friches industrielle ou autre
- Stratégie commune et continue de mutualisation, de coopération ou de partenariat au service de projets économiques et sociaux innovants, socialement ou technologiquement et porteurs d'un développement local durable
- Possible création d'un Pôle Territorial de

Coopération Économique (PTCE) - Groupement d'acteurs, ancrés sur un territoire, qui visent à développer ensemble des projets économiques, par une stratégie de coopération et de mutualisation.

Une coopérative d'activités et d'emplois

Un fablab (ateliers de fabrication numérique)

Un studio de répétition ou d'enregistrement musical

Un incubateur ou une pépinière de projets innovants





Préoccupations / envies / Sujets à prioriser?



- Friche ancien hôpital
- OPAH / Rénovation habitat ancien, dégradé, vacant
- Commerces
- Planification urbaine
- Mobilité / déplacements
- ...



Sujets qui nécessitent une réflexion:

- Place des espaces de faibles densité – espaces montagnards et leur relation avec les centres-bourg
- Vacance / offre commerciale du centre-bourg
- Multifonctionnalité des espaces en lien avec les différents types d'organisation territoriale (urbain, péri-urbain, rural)
- Mobilité transversale à toutes les thématiques
- Résilience face au changement climatique et à la chute de biodiversité
- Qualité patrimoniale et paysagère
- Economie circulaire...



Objectif →

Un projet de Territoire, qu'est-ce que c'est?

Evolutions des
20-30 dernières
années

Imaginons la ville en 2030

Vie de quartier

L'attractivité du territoire:
Atouts / Faiblesses
Opportunités / menaces

Nouveaux
enjeux

Les
transports et
déplacements

Places, immeubles
Monuments



➤ Un cap, un guide,
un outil d'aide à la
décision, une feuille
de route...

- Approche transversale pour l'intérêt global du projet
- Structurant
- Intégré



Un document clé des enjeux du territoire



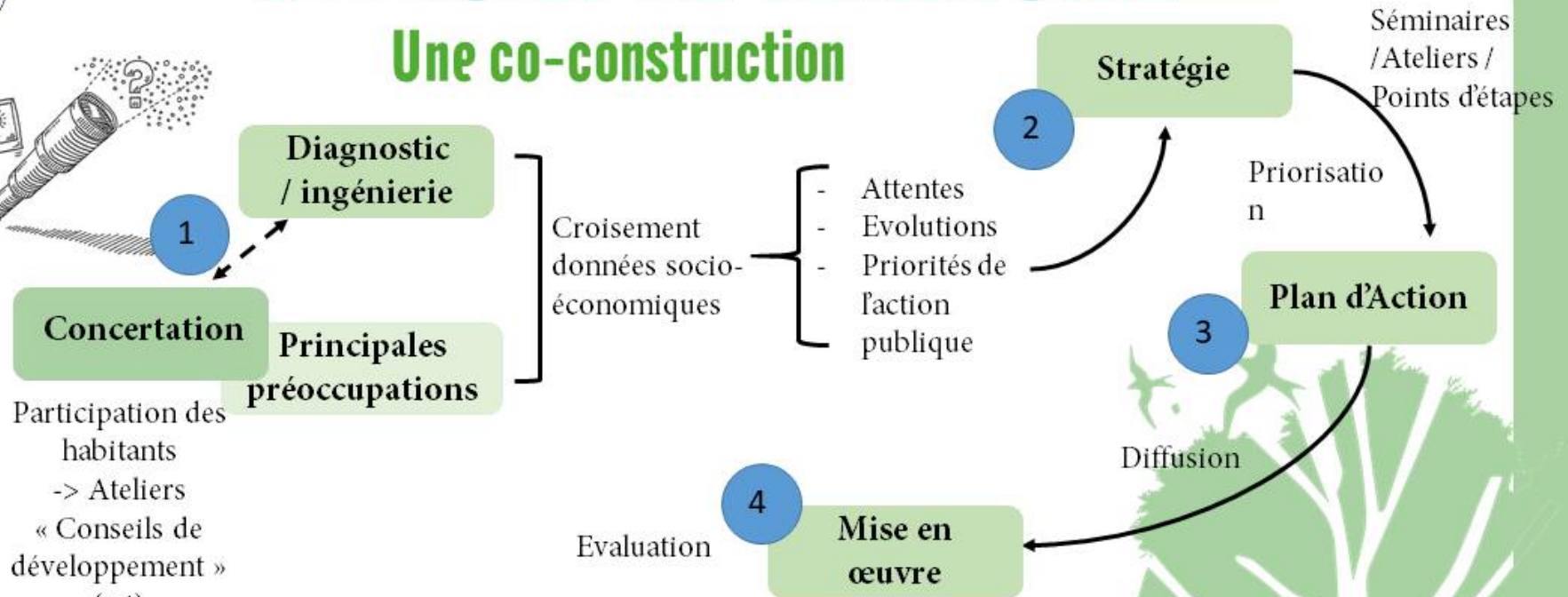
Un socle:
La vision des élus



Participation des habitants
-> Ateliers
« Conseils de développement »
(x4)

LE PROJET DE TERRITOIRE

Une co-construction



- Ateliers Projet de territoire: nécessaires dans le dispositif
- Possibilité de bénéficier d'ingénierie



METHOLOGIE



- 1) Organisation gouvernance
- 2) Communication -> valoriser et rendre visibles les actions
- 3) Articulation projet de territoire / ORT - PVD





1) Gouvernance locale

Les instances



- **Comité de suivi restreint** = Suivi « administratif » et opérationnel des actions, pilotage de l'avancement du projet et organisation de la communication
 - Co-présidence: Maire Les Vans, Président CdC
 - Composition: Soit comité de pilotage actuel – soit 2 élus / collectivité: Mairie des Vans: Sebastien Gadilhe, Thierry Capiod / CdC: Thierry Bruyère-Isnard, Lionel Robert, équipe projet
 - Tous les 10 jours, puis fréquence mensuelle?

- **Equipe projet:** Mise en œuvre du projet à mener (bon déroulement et enchaînement des opérations), MOA et organisation.
 - Composition: Cheffe de projet, manager de commerces, DGS, direction des territoires, services concernés
 - Groupes de travail / thématique, fréquence régulière suivant les besoins

- **Comité de pilotage:** Définition de la stratégie et pilotage au niveau intercommunal
 - Composition: Comité de projet + référent départemental de l'Etat: Préfet de Département / sous-préfet, financeurs (ANCT, BdT), 1 représentant CD07 et région, chambres consulaires, autres partenaires institutionnels ou associatifs (ANAH), comité de suivi restreint + ensemble des élus
 - Fréquence: trimestrielle

- Ponctuellement: commissions thématiques = Rencontres participatives EPCI et extra-EPCI





2) Communication



- Newsletter?
- Bulletin communautaire?
- Vidéo graphique du projet de territoire?
- Autre?





3) Articulation Projet de Territoire et O...

**Des communes vivantes
dans une
intercommunalité
renforcée**

Les Vans



**PROJET DE
TERRITOIRE**



**Saint-Paul le
Jeune**



Feuille de route



Priorités:

- Convention d'adhésion avec la Banque des Territoires
- Etudier le contenu possible de l'ORT:
 - Contexte, études engagées, à réaliser,
 - Diagnostic / enjeux de la commune en tant que centralité de son bassin de vie
 - Ambition stratégique globale: axes thématiques et dimension transversale
 - Secteurs d'intervention
 - Présentation synthétique des actions à mener (obligatoirement amélioration de l'habitat)
 - Plan d'action phasé et territorialisé
 - Engagement général des partenaires pour concourir à la réalisation de la stratégie
 - Modalités de gouvernance, suivi, évaluation, association de la société civile
- Identification besoins en ingénierie et éventuel sollicitation de financement
- Lancement enquête participative population / commerçants / élus

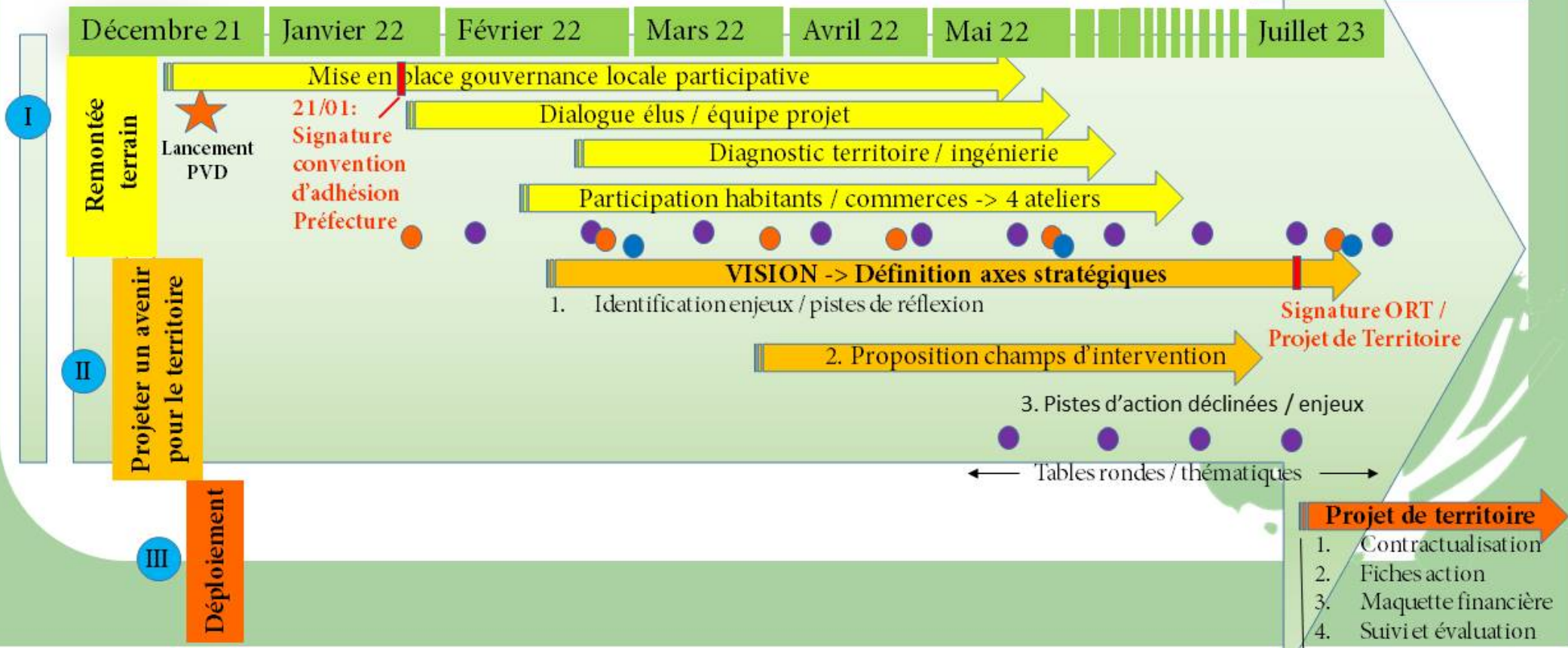




Feuille de route

Les grands jalons:

- Comités de projet / groupes de travail (2 sem)
- Comité de suivi restreint
- Comité de pilotage





Merci pour votre attention